



EMERALD  
HARVEST®

**THÀNH  
CÔNG ĐƠN  
GIẢN, DỄ  
DÀNG**



**CHÀO MỪNG QUÝ VỊ ĐẾN VỚI EMERALD HARVEST**





## THÔNGIỆP TỪ NGƯỜI SÁNG LẬP CỦA CHÚNG TÔI

*Cảm ơn quý vị đã quan tâm đến Emerald Harvest!*

*Quý vị muốn đạt được thành công một cách đơn giản, dễ dàng—và quý vị thật xứng đáng với thành công đó. Trong khi làm việc với hàng trăm người trồng cây và các chủ cửa hàng trong nhiều năm qua, chúng tôi đã lắng nghe các mối quan tâm của quý vị. Thông điệp của chúng tôi rất rõ ràng: Ngành công nghệ muốn và cần một dòng sản phẩm dinh dưỡng nhỏ gọn kết hợp thành quả tốt nhất về khoa học và thiên nhiên trong một chương trình đơn giản, dễ sử dụng, mang đến kết quả chuyên nghiệp. Đó chính là Emerald Harvest.*

*Trồng trọt không chỉ là niềm đam mê của quý vị. Đó còn là công việc của quý vị. Chúng tôi hiểu điều đó.*

*Chúng tôi chắc chắn rằng quý vị sẽ yêu thích thành quả đạt được trong khu vườn của quý vị, cả về số lượng và chất lượng của kết quả trồng trọt. Quý vị cũng sẽ đánh giá cao tính chất dễ dàng khi sử dụng sản phẩm của chúng tôi. Đó là lý do tại sao tất cả các sản phẩm của chúng tôi đều được bảo đảm 100% mang đến sự hài lòng cho quý vị.*

*Xin vui lòng đọc hết tài liệu hướng dẫn sản phẩm này, tìm hiểu tất cả những điều mà quý vị có thể tìm hiểu về dòng sản phẩm không gì có thể so sánh của chúng tôi và sau đó hãy liên lạc với chúng tôi. Đội ngũ chuyên gia thủy canh (hydroponics) của chúng tôi luôn sẵn sàng giúp đỡ quý vị.*

*Để đặt hẹn với một trong những đại diện của chúng tôi, vui lòng gọi đến số 1.866.325.8235 hoặc gửi email cho chúng tôi qua địa chỉ [info@emeraldharvest.co](mailto:info@emeraldharvest.co)*

*Thay mặt toàn thể nhóm Emerald Harvest, chúng tôi xin chúc quý vị có mùa thu hoạch bội thu và mang lợi nhuận cao!*

**Robert Higgins**  
Tổng Giám Đốc

**Sharon Higgins**  
Giám Đốc Điều Hành

# TẠI SAO QUÝ VỊ NÊN CHỌN EMERALD HARVEST?

## NHỮNG MỤC TIÊU CHÚNG TÔI ĐẶT RA ĐỂ ĐẠT ĐƯỢC TẠI EMERALD HARVEST:

- Tạo nên thương hiệu phân bón cây tốt nhất mà có thể đạt được.
- Kết hợp thành quả tốt nhất về khoa học và thiên nhiên.

Chúng tôi biết rằng chúng tôi cần có một phương pháp khoa học để tạo ra các chất dinh dưỡng và thành phần bổ sung cơ bản với chất lượng cao mà chúng tôi cung cấp hiện nay. Vì vậy, chúng tôi đã tuyển dụng một nhà hóa học hữu cơ hàng đầu với nhiều năm kinh nghiệm thực tế, kiến thức rộng lớn và hiểu biết sâu sắc về cách thức trồng cây để đạt được tiềm năng di truyền tối đa của chúng. Sau đó, chúng tôi đã thử nghiệm rộng rãi và dành thời gian cũng như sức lực cần thiết để tìm hiểu đầy đủ về những sản phẩm khác đang được cung cấp và lý do tại sao có quá nhiều sự nhầm lẫn về sản phẩm trên thị trường.

Cho đến nay, các công ty phân bón thủy canh hàng đầu vẫn đang thúc đẩy các người trồng trọt về số lượng hơn là chất lượng hay hiệu suất. Tất cả các mẫu hàng có tên tuổi lớn đều thúc đẩy nhiều dòng sản phẩm khác nhau, để nuôi dưỡng cây qua các chương trình bón phân quá phức tạp. Giải pháp của chúng tôi là đơn giản hoá mà không phải hy sinh chất lượng bằng cách bao gồm nhiều chất dinh dưỡng và các chất phụ gia nhất vào mỗi công thức của sản phẩm. Kết quả là một dòng sản phẩm các chất dinh dưỡng và thành phần bổ sung cao cấp dễ sử dụng, nhưng vô cùng mạnh mẽ của chúng tôi.

Để đạt được điều này, chúng tôi cần tránh phạm phải một quan niệm sai lầm được phổ biến trong ngành: nhiều sản phẩm hơn có nghĩa là kết quả tốt hơn. Như tình hình hiện nay, nhiều chất phụ gia, chẳng hạn như vi khuẩn rhizo và nấm, carbohydrate, axit amin, vitamin, enzyme, vi chất dinh dưỡng tạo chelat và các nguyên tố đất hiếm, được bán như các sản phẩm riêng rẽ. Người trồng cây như quý vị cũng được mời chào một loạt các chất phụ gia hữu cơ, chẳng hạn như bột tảo bẹ, phân dơi, bột cô linh lăng, phân trùn, bột xương, bột cá, leonardite và axit humic; danh sách này còn kéo dài không kể hết. Thay vì giúp quý vị trồng trọt tốt hơn thì lại có quá nhiều sự lựa chọn khiến quý vị cảm thấy bị mất phương hướng và hoang mang. Mặc dù rất nhiều sản phẩm hiện nay mang lại những lợi ích được mọi người biết đến, nhưng chúng tôi có cùng quan điểm với quý vị rằng việc sử dụng quá nhiều chất bổ sung đóng riêng trong từng chai một quả thật là tốn kém và rất phí phạm.

## MỤC TIÊU CỦA CHÚNG TÔI

Chúng tôi đặt ra nhiệm vụ rõ ràng đó là xây dựng, phát triển và sản xuất một dòng sản phẩm bậc nhất. Vì một số hợp chất không thể được kết hợp trong cùng một công thức mà vẫn giữ lại lợi ích của chúng cho cây, nên đội ngũ các nhà khoa học của chúng tôi đã nỗ lực hết sức để tìm ra cách tốt nhất nhằm điều chỉnh các sản phẩm của chúng tôi sao cho chúng có thể mang lại hiệu quả tốt nhất cho quý vị và cho cây của quý vị. Sau khi thử nghiệm kỹ lưỡng, chúng tôi đã tổng hợp rất nhiều các chất phụ gia độc lập này vào với nhau trong dòng sản phẩm tiện lợi, độc đáo của chúng tôi.

## NHỮNG BƯỚC TIẾN VỀ KHOA HỌC

Chẳng hạn như chúng tôi sử dụng các chất siêu đậm đặc trong rất nhiều sản phẩm của mình. Bước tiến khoa học tuyệt vời này biến việc kết hợp và phát huy mạnh mẽ của nhiều hợp chất trong một công thức đơn giản trở thành hiện thực.

Hãy bàn đến sản phẩm dinh dưỡng cao cấp dành cho cây của chúng tôi là **Emerald Goddess**®. Là thành phần bổ sung sâu rộng và đậm đặc nhất so với các sản phẩm khác cùng loại, sản phẩm này có thể được sử dụng như một chất dinh dưỡng độc lập, nhưng có hiệu quả tốt nhất khi kết hợp với một trong hàng loạt các chất dinh dưỡng cơ bản chuyên dụng của chúng tôi.

Một đóng góp mới, độc đáo khác của chúng tôi dành cho ngành này là việc đưa protein hạt cây gai dầu (hemp) vào dòng sản phẩm **King Kola**®, sản phẩm kích thích nở hoa mạnh mẽ của chúng tôi. Các công ty khác sử dụng một loại protein từ gia súc. Mặc dù các protein từ động vật và cấu trúc của axit amin mà chúng tạo ra có mang lại một số lợi ích, nhưng nghiên cứu của chúng tôi định rằng protein từ hạt cây gai dầu thích hợp hoàn toàn với cấu trúc amin trong cây trồng của quý vị, từ đó cung cấp các căn bản sinh trưởng cần thiết để cây trồng của quý vị đạt được tiềm năng di truyền tối đa của chúng.

*Tại sao quý vị nên chọn Emerald Harvest? Vì chúng tôi cung cấp các chất dinh dưỡng và thành phần bổ sung cao cấp được điều chỉnh để mang lại hiệu quả tốt nhất với hỗ trợ bằng chứng khoa học mà người trồng trọt muốn để đạt được thành công đơn giản, dễ dàng.*



**EMERALD HARVEST**®  
SIMPLE, EASY SUCCESS

# THÀNH CÔNG CỦA QUÝ VỊ

## QUÝ VỊ CHIA SẺ. CHÚNG TÔI LẮNG NGHE.

Ý tưởng của Emerald Harvest là thành quả của hàng ngàn cuộc trò chuyện với những người trồng cây như quý vị. Quý vị cho chúng tôi biết quý vị đã hết mình như thế nào với cây cối của quý vị.

Chúng tôi được chứng kiến tận mắt kiến thức và chuyên môn của quý vị. Chúng tôi được biết rằng quý vị có những nhu cầu mà các công ty dinh dưỡng không giải quyết được.

Điều quý vị muốn là một thương hiệu chất dinh dưỡng có chất lượng cao, dễ sử dụng được cung cấp ở mức giá hợp lý.

Đó chính là những gì quý vị nhận được từ Emerald Harvest.

## CHÚNG TÔI CUNG CẤP CHO QUÝ VỊ CÁC CHẤT DINH DƯỠNG CAO CẤP TRONG MỘT DÒNG SẢN PHẨM ĐƠN GIẢN

Các sản phẩm chất tối đa dinh dưỡng cơ bản của chúng tôi được đóng trong chai một lít. Một loạt các thành phần bổ sung chỉ cần dùng một lần là xong nhưng mạnh mẽ của chúng tôi đáp ứng nhu cầu dinh dưỡng của những giống cây đòi hỏi khắt khe nhất. Mất ít

*Các chai thông minh dễ rót của chúng tôi giúp giảm thiểu tình trạng đổ phí, bảo vệ quý vị tránh khỏi thất thoát sản phẩm.*

thời gian hơn với công đoạn trộn chất dinh dưỡng làm mất lợi nhuận và dành nhiều thời gian hơn để tận hưởng vui thú trong khu vườn của quý vị và mở rộng công việc kinh doanh của quý vị. Giúp

cây của quý vị đạt được tiềm năng di truyền tối đa của chúng mà không gây phức tạp quá mức hoặc mất nhiều chi phí. Hãy mua sản phẩm của Emerald Harvest để đạt được thành công đơn giản, dễ dàng.

## CHÚNG TÔI TIN.

## ĐÂY LÀ NHỮNG ĐIỀU MÀ CHÚNG TÔI ĐẠI DIỆN.

- **Chúng tôi có cách tiếp cận mới mẻ với khách hàng**, với cả khách hàng trực tiếp—các nhà phân phối và các cửa hàng bán lẻ thủy canh (hydroponic) của chúng tôi—và với cả các khách hàng tối hậu của chúng tôi: người trồng cây. Chúng tôi coi quý vị là những đồng nghiệp cùng có lợi nhuận chứ không chỉ là những đối tượng tạo lợi nhuận cho chúng tôi. Chúng tôi biết rằng thành công của quý vị là thành công của chúng tôi. Chúng tôi không đối xử với quý vị bằng thái độ kẻ cả. Thay vào đó, chúng tôi thể hiện sự biết ơn của mình đối với công việc kinh doanh của quý vị trong tất cả mọi thứ chúng tôi làm—và không có áp lực, đe dọa hay quảng cáo thổi phồng.
- **Chúng tôi có một thái độ mới mẻ đối với toàn bộ ngành kỹ nghệ của chúng tôi**, kể cả với đối thủ cạnh tranh. Chúng tôi không chỉ xem họ là đối thủ kinh doanh, mà còn là các đồng nghiệp chia sẻ cùng chúng tôi nhiều mối quan tâm chung. Chúng tôi muốn tham gia cùng họ trong việc vận động chính phủ để đảm bảo cho ngành và cộng đồng ngành được an toàn và có thể tiếp tục phát triển. Chúng tôi hy vọng được làm việc cùng họ để đảm bảo chất dinh dưỡng hàng đầu cho người trồng cây không có các chất phụ gia hay sản phẩm phụ độc hại. Vì lý do này, chúng tôi cố gắng tạo nên tầm gương tốt bằng cách hợp tác với các nhà quản lý phân bón, chứ không phải là đấu tranh với họ. Chúng tôi muốn ngành của chúng tôi chỉ sản xuất những gì tốt nhất cho người trồng cây và cho đại công chúng.

Chúng tôi sẽ mang đến điều gì mới mẻ? Ừ thì, chúng tôi nên bắt đầu kể từ đâu nhỉ?

- **Chúng tôi có cái nhìn mới táo bạo.** Hãy nhìn vào nhãn hàng của chúng tôi. Đó là nguồn tự hào của chúng tôi.

- **Chúng tôi có một khám phá trước nhất trong ngành: chai thông minh dễ rót giúp giảm tình trạng đổ phí và trông rất bắt mắt.** Chai có một vòi chảy bảo đảm an toàn hơn, ít đổ phí và ít hư hỏng hơn. Dễ dàng cầm hơn nhiều và nắp của chai dung tích 2 qt (~1.893ml) và 1 gal (~3.785ml) được thiết kế làm ly đo lường được gắn sẵn trên chai. Đây là một cuộc cách mạng trong lĩnh vực trồng trọt.
- **Chúng tôi có những công thức mới.** Dòng sản phẩm của chúng tôi đơn giản, nhưng vượt xa việc chỉ bao gồm tất cả các sản phẩm cơ bản. Là một dòng sản phẩm đầy đủ, các sản phẩm của chúng tôi bao gồm các vi chất dinh dưỡng tạo chelat, cũng như axit humic, vitamin B<sub>1</sub>, chiết xuất tảo bẹ, carbohydrate, silica, bột hạt cây gai dầu (hemp) và nhiều hơn nữa. Mọi thứ được cung cấp trong càng ít sản phẩm càng tốt, vì vậy khu vực trồng cây của quý vị sẽ đỡ lộn xộn hơn và quý vị sẽ tiết kiệm được nhiều tiền hơn - và điều đó đến trước cả khi chúng tôi bắt đầu nói về sản lượng!

**Có được sản lượng cao cấp và giá trị bền vững.**

*Đó chính là chúng tôi: chúng tôi mang đến cho quý vị các sản phẩm chất dinh dưỡng và thành phần bổ sung cao cấp được thu gọn, được khoa học hỗ trợ mà quý vị muốn để đạt được thành công đơn giản, dễ dàng. Emerald Harvest có mặt ở đây vì quý vị, vì quý vị xứng đáng được hưởng điều tốt nhất.*

**Kích thước có sẵn:**

- 1 qt (~946ml)
- 2 qt (~1893ml)
- 1 gal (~3.785ml)
- 2.5 gal (~9.464ml)
- 6 gal (~22.713ml)
- 55 gal (~208.198ml)
- 270 gal (~1.022.060ml)



**! Cất giữ tất cả các sản phẩm trên 48°F (8,8°C) và dưới 80°F (26,6°C).**

## DỊCH VỤ NÔNG HỌC

Dịch Vụ Nông Học Thương Mại của Emerald Harvest dựa vào hệ thống các chuyên gia của chúng tôi và kiến thức tích lũy của họ để quý vị—người trồng cây, nông dân và khách hàng thương mại—có thể thành công trong kinh doanh.

Tại Dịch Vụ Nông Học Thương Mại của Emerald Harvest, chúng tôi tin tưởng vào việc cung cấp những mùa thu hoạch tốt hơn cho thế giới trồng cây qua các giải pháp trồng cây đặc biệt. Để đạt được điều này, chúng tôi áp dụng phương pháp nông nghiệp cân bằng bằng cách sản xuất một loạt các sản phẩm phân bón năng suất cao với số lượng lớn, phát triển các sản phẩm theo khách tiên tiến, cung cấp các dịch vụ tư vấn trồng cây và giới thiệu công nghệ làm vườn giúp tăng năng suất một cách bền vững.

Sứ mệnh của chúng tôi là trở thành những người đi đầu trong ngành, đặt ra các tiêu chuẩn cao qua hiệu suất và tăng trưởng mạnh mẽ. Các giải pháp của chúng tôi cung cấp sản lượng cao cho nông dân, người trồng cây và khách hàng thương mại cùng với giá trị bền vững cho các nhà phân phối và các nhà bán sỉ cũng như bán lẻ của chúng tôi.

Quý vị có thể tận dụng sự hiện diện toàn cầu và nền kinh tế quy mô của chúng tôi. Hãy gọi cho một trong những đại diện có hiểu biết chuyên môn sâu rộng của chúng tôi để tìm hiểu thêm về Dịch Vụ Nông Học Thương Mại của Emerald Harvest và cách thức để quý vị có thể trở thành người hợp tác với chúng tôi.

## KẾT QUẢ ĐƯỢC BẢO ĐẢM 100%—QUÝ VỊ CÓ CAM KẾT BẰNG VĂN BẢN CỦA CHÚNG TÔI



Tại Emerald Harvest, chúng tôi bảo đảm hiệu suất sản phẩm của chúng tôi và sự hài lòng của khách hàng. Đó là lý do tại sao chúng tôi hỗ trợ các sản phẩm của mình với sự bảo đảm 100%. Nếu quý vị không hoàn toàn hài lòng với kết quả từ việc sử dụng bất kỳ sản phẩm nào của chúng tôi, quý vị chỉ cần trả lại sản phẩm và bằng chứng mua hàng cho cửa hàng bán lẻ, nơi quý vị đã mua sản phẩm, và họ sẽ sẵn sàng

hoàn lại tiền cho quý vị, đổi sản phẩm cho quý vị hoặc ghi vào sổ để quý vị mua hàng lần sau.

Chúng tôi cũng hoan nghênh ý kiến phản hồi của khách hàng về Emerald Harvest cho cách thức chúng tôi có thể phục vụ quý vị tốt hơn. Nếu quý vị có thắc mắc hay có ý kiến, xin vui lòng gửi email cho chúng tôi tại [info@emerald-harvest.co](mailto:info@emerald-harvest.co) hoặc gọi cho chúng tôi qua số điện thoại miễn phí 1.866.325.8235.

# CHẤT DINH DƯỠNG CƠ BẢN

Hai dòng sản phẩm chất dinh dưỡng chuyên dụng của chúng tôi phục vụ cho hai loại người trồng cây: loại 2 thành phần dành cho những người muốn đơn giản và loại 3 thành phần dành cho những người muốn tự do điều chỉnh. Cả hai dòng sản phẩm cơ bản của chúng tôi đều là sản phẩm phân bón đã được hoàn thiện đầy đủ: mọi thành phần thường dành cho cây phát triển đều được đóng trong chai. Điều tạo nên sự khác biệt cho sản phẩm các chất dinh dưỡng cơ bản của chúng tôi đó là mức tạo chelat cao, tỉ lệ và nồng độ chất dinh dưỡng chính xác giúp giảm thiểu nguy cơ thiếu hụt và đảm bảo cây của quý vị có chế độ đáp ứng nhu cầu dinh dưỡng của chúng trong suốt vòng đời.

## LỢI ÍCH:

- **Quý vị sẽ cung cấp cho cây trồng của quý vị tất cả các chất dinh dưỡng cần thiết—và thậm chí có thể tiết kiệm tiền bằng cách giảm thiểu các chất dinh dưỡng không được hấp thụ.** Không có thành phần nào mà cây của quý vị cần lại không nằm trong các công thức cơ bản của chúng tôi, và các vi chất dinh dưỡng tạo chelat làm tăng khả năng hấp thụ dinh dưỡng đồng thời bảo đảm hấp thụ dinh dưỡng hoàn toàn:
  - **Các chất dinh dưỡng cơ bản của Emerald Harvest chứa hàm lượng tối ưu các thành phần thiết yếu.** Theo Quy luật Cực Tiểu của Liebig, cây của quý vị cần ít nhất một lượng nhất định của mỗi thành phần thiết yếu để phát triển mạnh. Mỗi dòng sản phẩm dinh dưỡng chuyên dụng của chúng tôi tạo nên một chương trình cung cấp đầy đủ chất dinh dưỡng.
  - **Các chất dinh dưỡng cơ bản của Emerald Harvest cung cấp mức vi chất dinh dưỡng tạo chelat cao.** Ít chất dinh dưỡng cơ bản từ các công ty cạnh tranh có chứa lượng tạo chelat tương đương (nếu họ có chelate):
    - Tạo chelat rất quan trọng vì hai lý do:
      - o Chelat tạo ra các phức hợp mà rễ cây dễ dàng hấp thụ, có nghĩa là nếu quý vị tưới nhiều chất dinh dưỡng, cây cối của quý vị thực sự sẽ tận dụng được nguồn thức ăn cho cây, chứ không phải dính vào vật liệu trồng hoặc xối chảy phí phạm.
      - o Chelat cũng mở rộng phạm vi pH của mỗi vi chất

dinh dưỡng, làm giảm nguy cơ thiếu hụt và chặn chất dinh dưỡng.

- Các chất dinh dưỡng cơ bản của chúng tôi chứa bốn vi chất dinh dưỡng tạo chelat—nhiều nhất có thể có được:
  - o Chất đồng kích hoạt một số enzyme thực vật và hỗ trợ sản sinh chất diệp lục và tạo lignin.
  - o Chất sắt hỗ trợ sản sinh chất diệp lục và kích hoạt quá trình trao đổi chất quan trọng đối với việc hô hấp và quang hợp.
  - o Chất mangan liên kết với sắt trong quá trình sản sinh chất diệp lục.
  - o Chất kẽm giúp điều chỉnh tăng trưởng thực vật.
- **Quý vị cung cấp cho cây trồng của quý vị tỷ lệ đúng chất dinh dưỡng phù hợp với mỗi tuần trong mỗi giai đoạn vòng đời của cây.** Mặc dù cây luôn cần lượng tối thiểu mỗi thành phần thiết yếu, nhưng chế độ dinh dưỡng cụ thể của cây (nhiều chất này hơn, ít chất kia hơn) sẽ thay đổi khi cây lớn lên và trưởng thành trong suốt vòng đời của cây:

*Các nhà khoa học của chúng tôi đã tỉ mỉ vạch ra nhu cầu dinh dưỡng cụ thể của cây cối cho quý vị*

– **Chất dinh dưỡng cơ bản của Emerald Harvest làm thay đổi các tỉ lệ chất dinh dưỡng.** Trong giai đoạn sinh dưỡng, cây cối cần tỉ lệ phần trăm nitơ cao hơn phot pho hoặc kali; trong giai đoạn ra hoa, tỉ lệ này lại ngược lại. Tuy nhiên, nhu cầu dinh

dưỡng của cây cối thậm chí còn chuyên biệt hơn thế. Tỉ lệ phần dinh dưỡng vi mô/vi chất dinh dưỡng thứ cấp cũng cần phải được điều chỉnh trong mỗi giai đoạn vòng đời của cây trồng – thực sự là mỗi tuần!

- **Chất dinh dưỡng cơ bản của Emerald Harvest làm thay đổi các nồng độ chất dinh dưỡng.** Nồng độ các chất dinh dưỡng cụ thể tăng hoặc giảm song song với các tỉ lệ. Các nhà khoa học của chúng tôi đã tỉ mỉ vạch ra nhu cầu dinh dưỡng cụ thể của cây cối cho quý vị. Chỉ cần làm theo các biểu đồ chăm bón phù hợp nhất với chế độ nạp của loại cây quý vị trồng. Kết quả là cây cối luôn được tưới đủ chất dưỡng, từ vụ thu hoạch này sang vụ thu hoạch khác.

 **EMERALD HARVEST®**  
SIMPLE, EASY SUCCESS

# CALI PRO® GROW & BLOOM

## DÒNG CHẤT DINH DƯỠNG 2 PHẦN CHUYÊN DỤNG

**Không cần tính toán kỹ lưỡng trong quá trình trồng trọt.**

Với Cali Pro, quý vị tiết kiệm được thời gian đo lường và điều chỉnh chương trình tưới bón của mình và dành nhiều thời gian hơn để chăm sóc cho cây trồng có giá trị cao của quý vị. Chất dinh dưỡng cơ bản 2 phần của chúng tôi rất được ưa chuộng bởi những người trồng trọt thích giữ cho mọi thứ đơn giản. Với Cali Pro, chăm bón cho cây trồng của quý vị không thể dễ dàng hơn thế: chỉ cần trộn các phần A và B bằng nhau theo tỉ lệ ghi trên chai hoặc biểu đồ chăm bón phù hợp nhất với loại cây của quý vị. Cali Pro xóa bỏ việc làm toán khó quá trình trồng trọt!

## LỜI KHUYÊN & BÍ QUYẾT:

- Duy trì nhiệt độ nước trong bình chứa ở mức 62–70°F (16,6–21°C) và độ pH ở 5,6–6,3.
- Thêm và pha loãng Phần A vào bình chứa trước bởi vì Phần A có nhiều thành phần hoạt tính hơn. Trộn đều và sau đó thêm Phần B, tiếp theo là bất kỳ hoặc tất cả các chất bổ sung.

- Cất giữ ở nơi xa ánh nắng trực tiếp, tránh nhiệt độ dưới 45°F (7,2°C) để không bị kết tinh.

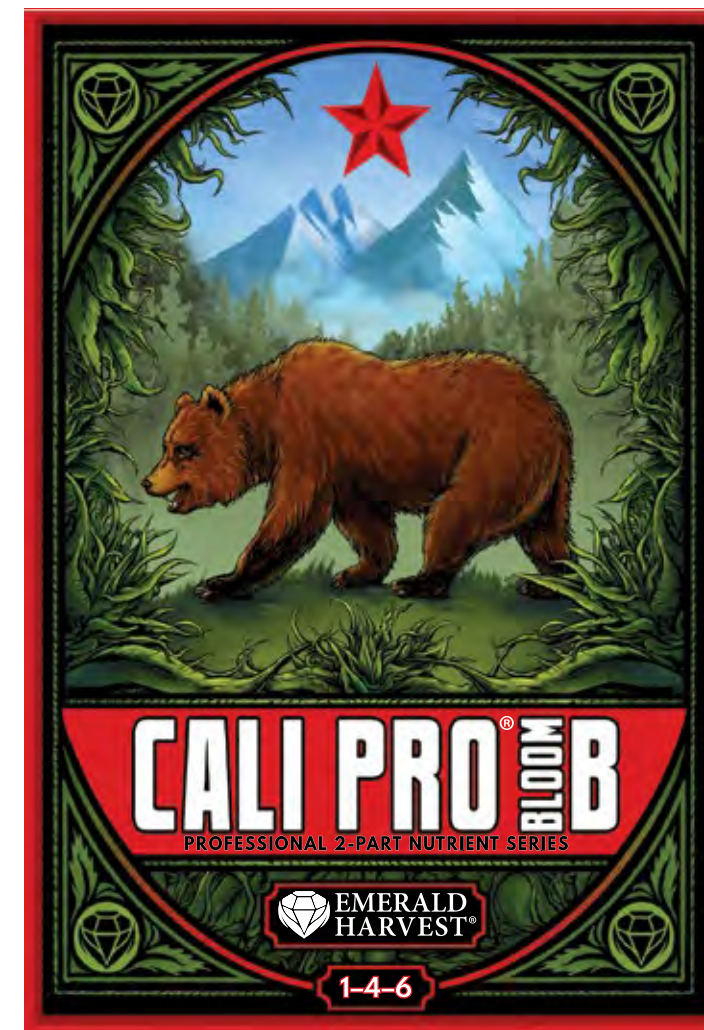
## ĐẶC TÍNH

- **Ngoại quan:** có tính nhất quán giống như nước, nhưng nặng hơn một chút:
  - Grow trong suốt hơn và có màu xanh lá cây.
  - Bloom có màu đỏ đồng, vì có chứa sắt và canxi.
- **Mùi:** hơi có mùi mặn mặn của biển.
- **Kết cấu:** nước muối.
- **Mức độ dễ hư hỏng:** hạn sử dụng 3 năm hoặc lâu hơn nếu được cất giữ trong điều kiện bình thường.

**Kích thước có sẵn:** 1 qt (~946ml), 2 qt (~1893ml) 1 gal (~3.785ml), 2.5 gal (~9.464ml), 6 gal (~22.713ml), 55 gal (~208.198ml), 270 gal (~1.022.060ml)



 **EMERALD HARVEST®**  
SIMPLE, EASY SUCCESS



### 3-0-0 PHÂN TÍCH ĐƯỢC BẢO ĐẢM

Tổng nitơ (N).....	3,0%
0,5% amoniac nitơ	
2,0% nitrate nitơ	
0,5% urê nitơ	
Canxi (Ca).....	2,0%
Bo (B).....	0,02%
Cobalt (Co).....	0,0005%
Đồng (Cu).....	0,005%
0,005% đồng chelat (Cu)	
Sắt (Fe).....	0,1%
0,1% sắt chelat (Fe)	
Mangan (Mn).....	0,04%
0,04% mangan chelat (Mn)	
Molypden (Mo).....	0,002%
Natri (Na).....	0,1%
Kẽm (Zn).....	0,02%
0,02% kẽm chelat (Zn)	

*Có nguồn gốc từ* canxi nitrat, amoni nitrat, urê, cobalt nitrat, sắt EDTA, natri borat, natri molybdat, đồng EDTA, mangan EDTA, kẽm EDTA

### 2-2-5 PHÂN TÍCH ĐƯỢC BẢO ĐẢM

Tổng nitơ (N).....	2,0%
0,3% amoniac nitơ	
1,7% nitrate nitơ	
Photphat sẵn có (P <sub>2</sub> O <sub>5</sub> ).....	2,0%
Kali hòa tan (K <sub>2</sub> O).....	5,0%
Magiê (Mg).....	0,5%
0,5% magiê tan trong nước (Mg)	
Lưu huỳnh (S).....	0,5%
0,5% lưu huỳnh liên kết (S)	

*Có nguồn gốc từ* kali nitrat, mono kali photphat, magiê nitrat, amoni nitrat, magiê sulfat

 **EMERALD HARVEST®**  
SIMPLE, EASY SUCCESS

### 3-0-3 PHÂN TÍCH ĐƯỢC BẢO ĐẢM

Tổng nitơ (N).....	3,0%
2,5% nitrate nitơ	
0,5% urê nitơ	
Kali hòa tan (K <sub>2</sub> O).....	3,0%
Canxi (Ca).....	2,0%
Bo (B).....	0,02%
Cobalt (Co).....	0,0005%
Đồng (Cu).....	0,005%
0,005% đồng chelat (Cu)	
Sắt (Fe).....	0,1%
0,1% sắt chelat (Fe)	
Mangan (Mn).....	0,04%
0,04% mangan chelat (Mn)	
Molypden (Mo).....	0,002%
Natri (Na).....	0,1%
Kẽm (Zn).....	0,02%
0,02% kẽm chelat (Zn)	

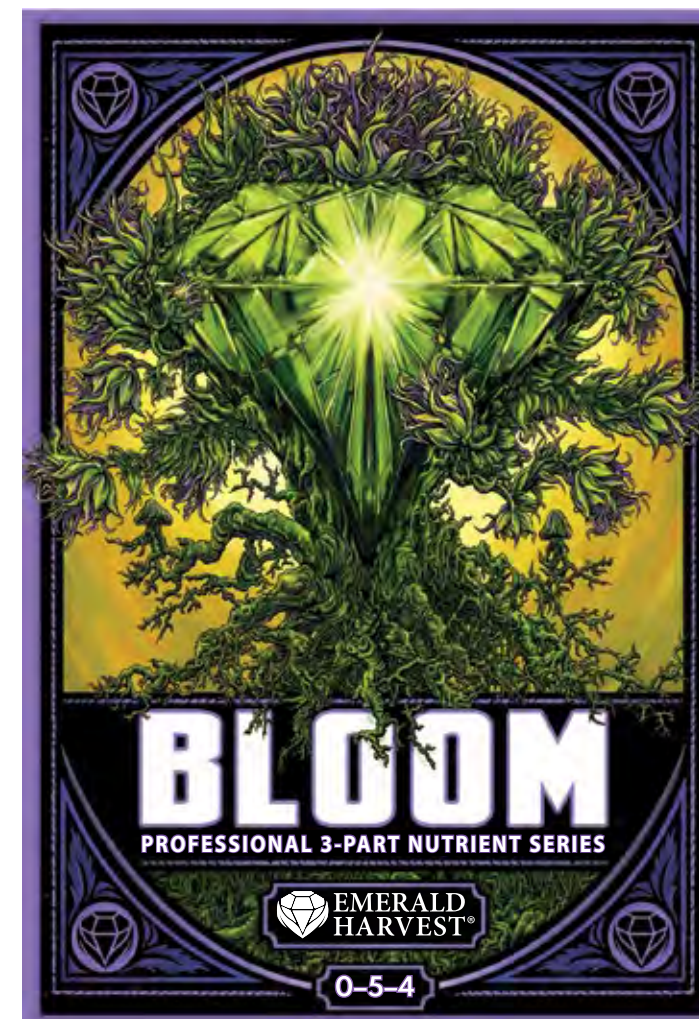
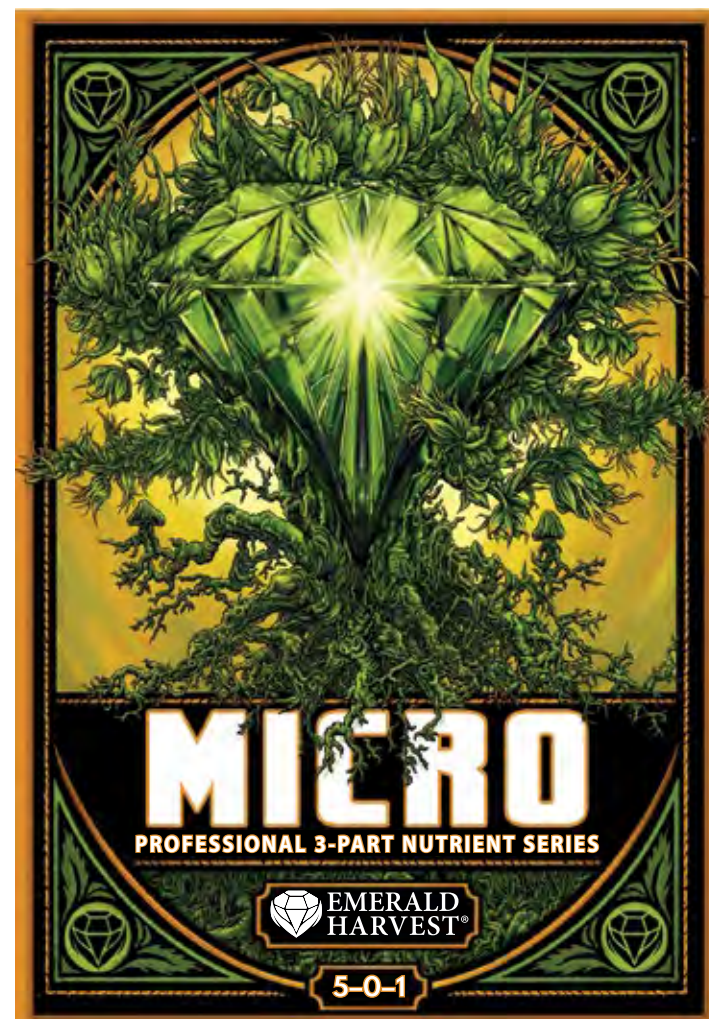
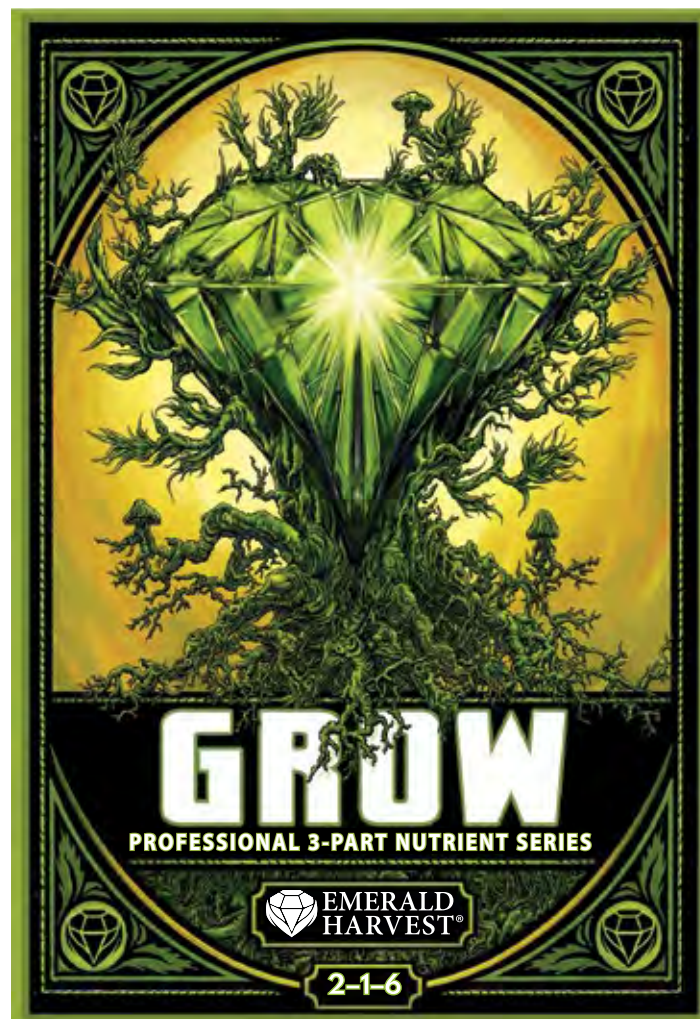
*Có nguồn gốc từ* kali nitrat, canxi nitrat, urê, cobalt nitrat, sắt EDTA, natri borat, natri molybdat, đồng EDTA, mangan EDTA, kẽm EDTA

### 1-4-6 PHÂN TÍCH ĐƯỢC BẢO ĐẢM

Tổng nitơ (N).....	1,0%
1,0% nitrate nitơ	
Photphat sẵn có (P <sub>2</sub> O <sub>5</sub> ).....	4,0%
Kali hòa tan (K <sub>2</sub> O).....	6,0%
Magiê (Mg).....	1,0%
1,0% magiê tan trong nước (Mg)	
Lưu huỳnh (S).....	0,5%
0,5% lưu huỳnh liên kết (S)	

*Có nguồn gốc từ* mono kali photphat, kali nitrat, magiê nitrat, magiê sulfat

 **EMERALD HARVEST®**  
SIMPLE, EASY SUCCESS



# GROW, MICRO, BLOOM

## DÒNG CHẤT DINH DƯỠNG 3 PHẦN CHUYÊN DỤNG

**Đem lại sức sống mới cho chương trình chăm bón của quý vị.**

Với Grow, Micro, Bloom, quý vị có thể tận hưởng sự tự do tối đa trong việc điều chỉnh chương trình chăm bón. Chất dinh dưỡng cơ bản 3 phần của chúng tôi rất được ưa chuộng bởi những người trồng trọt biết rõ cây cối của họ và muốn điều chỉnh tỉ lệ pha trộn cho các giai đoạn chăm bón. Nếu quý vị là người trồng trọt chuyên nghiệp, quý vị sẽ biết rằng nhu cầu dinh dưỡng của cây trồng thay đổi tùy thuộc vào chủng loại cụ thể, mùa và các điều kiện tăng trưởng khác. Grow, Micro, Bloom giúp quý vị kiểm soát dinh dưỡng cây trồng.

### LỜI KHUYÊN & BÍ QUYẾT:

- Đầu tiên thêm Micro (sau khi cân bằng độ pH của nước). Sau đó là Grow và Bloom, thứ tự nào cũng được, và sau đó trộn bất kỳ hoặc tất cả chất bổ sung, mỗi lần một chất. Khuấy đều trước khi tưới dung dịch dinh dưỡng cho cây trồng của quý vị.
- Cất giữ ở nơi xa ánh nắng trực tiếp và tránh nhiệt độ dưới 48°F (8,8°C) để không bị kết tinh.

### ĐẶC TÍNH

- **Ngoại quan:** Grow có màu xanh lục, Micro có màu đỏ đồng và Bloom có màu đỏ tím. Tất cả đều có tính nhất quán giống như nước.
- **Mùi:** hơi có mùi mặn mặn của biển.
- **Kết cấu:** giống như nước muối.
- **Mức độ dễ hư hỏng:** hạn sử dụng 3 năm hoặc lâu hơn nếu được cất giữ trong điều kiện bình thường.



**Kích thước có sẵn:** 1 qt (~946ml), 2 qt (~1893ml) 1 gal (~3.785ml), 2.5 gal (~9.464ml), 6 gal (~22.713ml), 55 gal (~208.198ml), 270 gal (~1.022.060ml)

### 2-1-6 PHÂN TÍCH ĐƯỢC BẢO ĐẢM

Tổng nitơ (N).....	2,0%
0,5% amoniac nitơ	
1,5% nitrate nitơ	
Photphat sẵn có (P <sub>2</sub> O <sub>5</sub> ).....	1,0%
Kali hòa tan (K <sub>2</sub> O).....	6,0%
Magiê (Mg).....	0,2%
0,2% magiê tan trong nước	
Lưu huỳnh (S).....	0,5%
0,5% lưu huỳnh liên kết (S)	

**Có nguồn gốc từ** kali sulfat, mono kali photphat, kali nitrat, mono amoni photphat, magiê nitrat, amoni nitrat, amoni sulfat, magiê sulfat

### 5-0-1 PHÂN TÍCH ĐƯỢC BẢO ĐẢM

Tổng nitơ (N).....	5,0%
0,5% amoniac nitơ	
4,0% nitrate nitơ	
0,5% urê nitơ	
Kali hòa tan (K <sub>2</sub> O).....	1,0%
Canxi (Ca).....	4,0%
Bo (B).....	0,02%
Cobalt (Co).....	0,0005%
Đồng (Cu).....	0,005%
0,005% đồng chelat (Cu)	
Sắt (Fe).....	0,1%
0,1% sắt chelat (Fe)	
Mangan (Mn).....	0,04%
0,04% mangan chelat (Mn)	
Molybden (Mo).....	0,002%
Natri (Na).....	0,1%
Kẽm (Zn).....	0,03%
0,03% kẽm chelat (Zn)	

**Có nguồn gốc từ** canxi nitrat, amoni nitrat, kali nitrat, urê, cobalt nitrat, sắt EDTA, natri borat, natri molybdat, đồng EDTA, mangan EDTA, kẽm EDTA

### 0-5-4 PHÂN TÍCH ĐƯỢC BẢO ĐẢM

Photphat sẵn có (P <sub>2</sub> O <sub>5</sub> ).....	5,0%
Kali hòa tan (K <sub>2</sub> O).....	4,0%
Magiê (Mg).....	0,5%
0,5% magiê tan trong nước (Mg)	
Lưu huỳnh (S).....	1,0%
1,0% lưu huỳnh liên kết (S)	

**Có nguồn gốc từ** mono kali photphat, kali sulfat, magiê sulfat



**EMERALD HARVEST®**  
SIMPLE, EASY SUCCESS

**EMERALD HARVEST®**  
SIMPLE, EASY SUCCESS

# CÁC CHẤT BỔ SUNG ROOT WIZARD®

## SẢN PHẨM TẠO RỄ LỚN

### Lợi nhuận từ rễ trở lên.

Đem thêm nhiều chất dinh dưỡng vô rễ cây với Root Wizard, chất tạo rễ lớn chứa nhiều chủng vi khuẩn kích thích tăng trưởng cây trồng (PGPR) tạo sức sống cho vùng rễ của cây phát triển trong những khu vườn thủy canh (hydroponic). Những vi khuẩn có lợi vô số này giúp tăng kích thước rễ và giúp cây trồng của quý vị hấp thụ nhiều chất dinh dưỡng hơn theo cách hiệu quả hơn. Root Wizard cấy vào vùng rễ, sẽ nhỏ tận gốc các vấn đề đáng lo nhất.

### LỢI ÍCH:

- **Quý vị nhận được lợi nhuận cao hơn từ khoản đầu tư vào các chất dinh dưỡng.** Root Wizard giúp cho cây hấp thụ được nhiều chất dinh dưỡng hơn theo cách hiệu quả hơn, đẩy mạnh quá trình tăng trưởng và ra hoa, giảm lãng phí chất dinh dưỡng. Các cụm khuẩn sống của vi khuẩn có lợi trong Root Wizard giúp tăng hấp thụ chất dinh dưỡng. Sáu chủng vi khuẩn vùng rễ kích thích cây tăng trưởng, hay PGPR, được Root Wizard cung cấp, như *Bacillus subtilis* và *Bacillus licheniformis*. PGPR chiếm vùng rễ để hỗ trợ trong chu kỳ dinh dưỡng bằng cách phân hủy các chất hữu cơ, chuyển đổi thành các dạng sinh khả dụng và đặt những chất dinh dưỡng này trực tiếp ngay đầu rễ, nơi phần lớn quá trình hấp thụ chất dinh dưỡng diễn ra. PGPR thực hiện điều này theo ba cách:

#### CHỨA CÁC THÀNH PHẦN THỨC ĂN PHI THỰC VẬT:

Hoạt chất - bào tử vi khuẩn sống:

*Bacillus amyloliquefaciens*..... $2,5 \times 10^7$  cfu/mL  
*Bacillus licheniformis*..... $2,0 \times 10^7$  cfu/mL  
*Bacillus subtilis*..... $2,0 \times 10^7$  cfu/mL  
*Bacillus laevolacticus*..... $2,0 \times 10^7$  cfu/mL  
*Bacillus pasteurii*..... $1,0 \times 10^7$  cfu/mL  
*Paenibacillus azotofixans*..... $1,0 \times 10^6$  cfu/mL

- Chúng kích thích cây mở rộng hệ rễ bằng cách phát triển rễ và các nhánh rễ dài hơn.
- Chúng hấp thụ, tiêu hóa và cho ra các chất hữu cơ rồi chuyển thành các thành phần thiết yếu.
- Chúng để lại các chất hữu cơ tươi khi chết.

- **Quý vị bảo vệ khoản đầu tư của mình bằng cách nuôi dưỡng hệ sinh thái đa dạng ở vùng rễ.** Cấy vào vùng đất

*Hệ sinh thái đa dạng sẽ ổn định hơn và sinh sôi hơn.*

chung quanh rễ các vi khuẩn có lợi giúp không cho một chủng vi sinh vật nào quá lấn át. Quý vị thêm càng nhiều vi sinh vật có lợi vào vùng rễ của cây, thì quần thể của chúng càng lớn mạnh, và quý

vị càng khuyến khích sự đa dạng của đời sống vi sinh vật trong bộ rễ. Hệ sinh thái đa dạng sẽ ổn định hơn và sinh sôi hơn. Ví



# ROOT WIZARD®

## MASSIVE ROOT BUILDER

 EMERALD  
HARVEST®

 EMERALD HARVEST®  
SIMPLE, EASY SUCCESS



dụ, cả hai khuẩn *Bacillus licheniformis* và *Bacillus amyliloquefaciens* đều giúp thực hiện chức năng này.

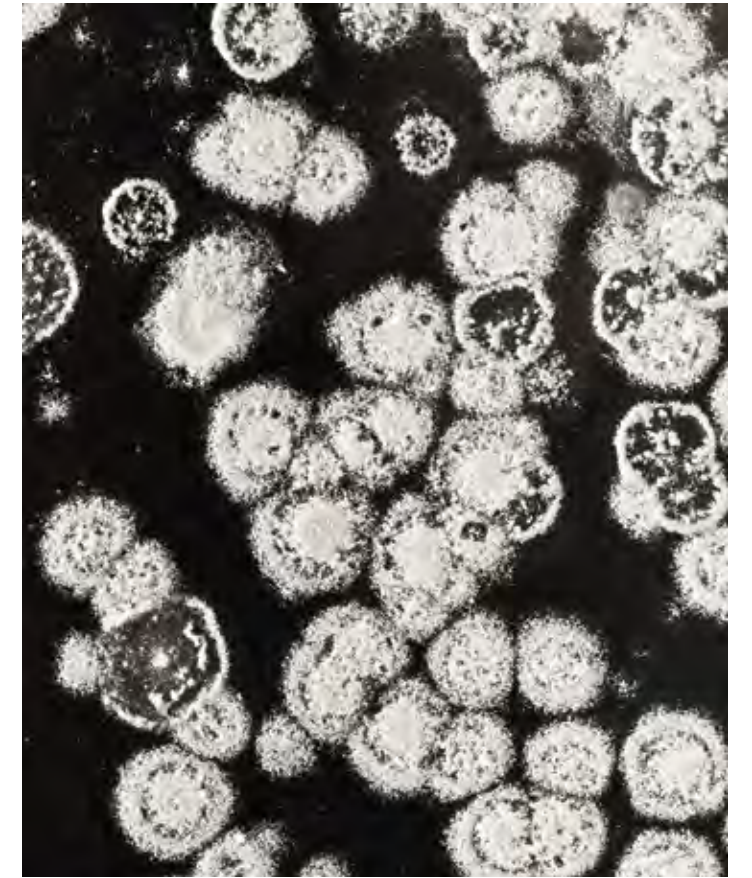
### LỜI KHUYÊN & BÍ QUYẾT:

- Sử dụng Root Wizard trong các phương tiện trồng thủy canh hay dưới đất. Nó không làm chặt nẹp rễ cây của quý vị.
- Sử dụng làm chất phun lá để phủ lên lá những vi khuẩn có lợi ở phần trên của cây.

### ĐẶC TÍNH:

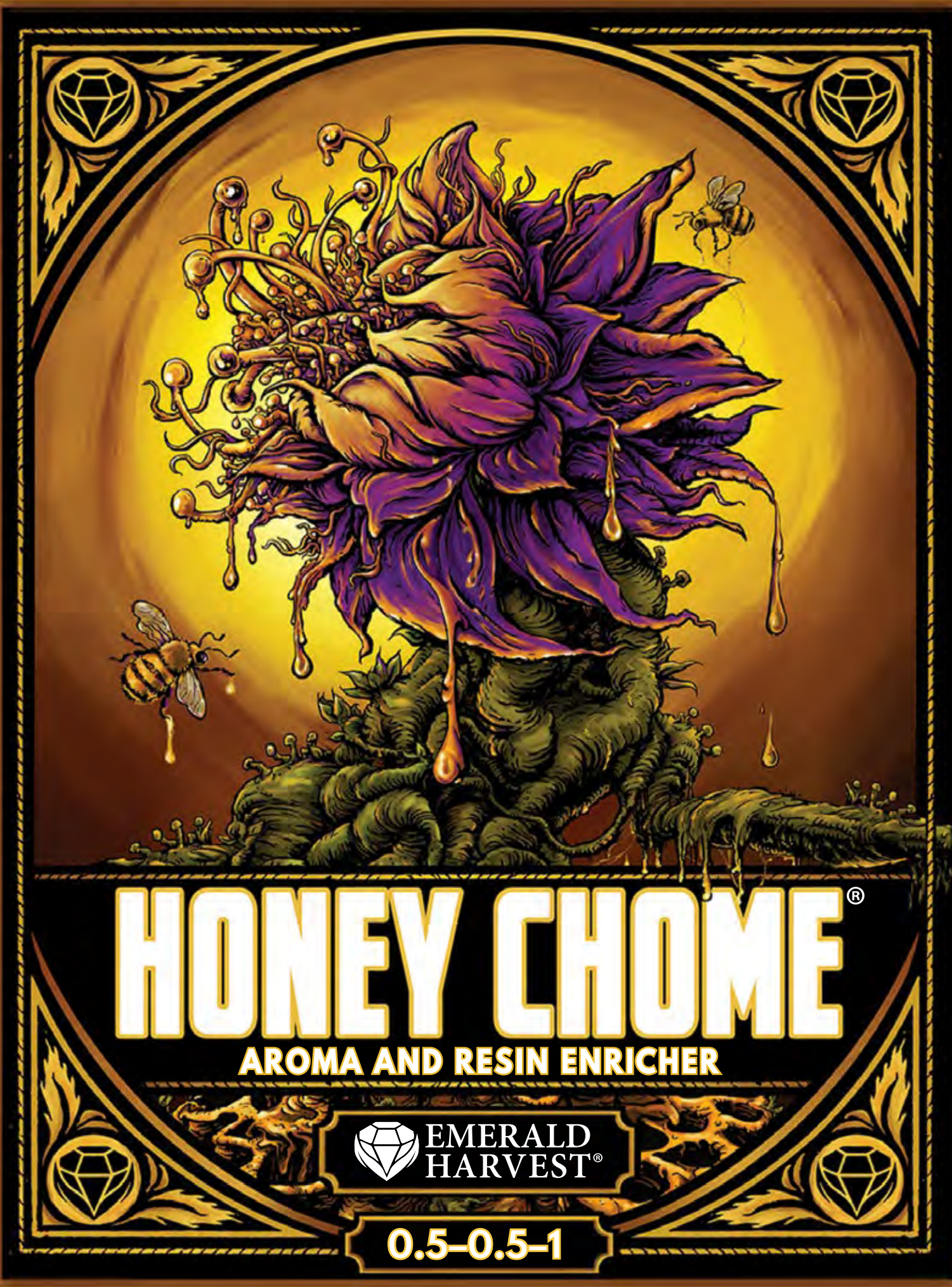
- **Ngoại quan:** màu mật ong.
- **Mùi:** hơi giống sữa chua.
- **Kết cấu:** hơn sền sệt và trơn nhớt.
- **Mức độ dễ hư hỏng:** chứa các thành phần thiên nhiên cần tránh ánh nắng mặt trời trực tiếp. Để có hiệu quả tốt nhất, hãy sử dụng ngay sau khi mở nắp. Thời hạn sử dụng có thể lâu hơn 18 tháng.

**Kích thước có sẵn:** 1 qt (~946ml), 2 qt (~1893ml) 1 gal (~3.785ml), 2.5 gal (~9.464ml), 6 gal (~22.713ml), 55 gal (~208.198ml), 270 gal (~1.022.060ml)



# PROFIT FROM THE ROOTS UP





# HONEY CHOME®

## SẢN PHẨM LÀM GIÀU HƯƠNG THƠM VÀ CHẤT NHỰA

**Tận hưởng thành quả ngọt ngào của quý vị.**

Honey Chome là chất làm giàu hương thơm và chất nhựa theo tiêu chuẩn vàng của chúng tôi. Sản phẩm được thiết kế để tăng giá trị thị trường của cây trồng bằng cách thúc đẩy sản sinh terpene và flavonoid để có hương thơm, mùi vị, tính công hiệu và màu sắc tốt hơn – các phẩm chất mà các người trồng trọt mong muốn nhất. Ba nguồn carbohydrate thúc đẩy sản lượng của quý vị qua việc cấp nhiên liệu cho sự tăng trưởng và ra hoa và bằng cách nuôi dưỡng đời sống của vi sinh vật có lợi cho rễ mọc. Với Honey Chome, quý vị sẽ có được các loại cây trồng mạnh mẽ với rễ to lớn hấp thụ đầy chất dinh dưỡng.

### LỢI ÍCH:

- **Quý vị có được những mùa vụ kết dính hơn, nhiều nhựa hơn với hương thơm và mùi vị tốt hơn, công hiệu hơn và màu sắc phong phú hơn - tất cả bổ sung vào giá trị thị trường cao hơn theo trọng lượng. Honey Chome được chế biến để tăng việc sinh sản tinh dầu giàu terpene và flavonoid giàu sắc tố:**
  - Terpene là các nền tảng sinh trưởng gồm nhiều hợp chất, bao gồm các loại tinh dầu (các loại nhựa) của nhiều loài thực vật. Chúng được tiết ra bởi các loại cây vừa là cơ chế tự vệ để đẩy lùi côn trùng ăn cỏ vừa là một loại dấu hiệu sinh

hóa để thu hút các sinh vật cộng sinh như côn trùng có lợi hoặc thậm chí các loài chim. Terpene có liên quan chặt chẽ với các phẩm chất thích hợp nhất của thảo dược - hương thơm, mùi vị và tính công hiệu.

- Nồng độ của terpene càng cao, hoa càng thơm. Các loại terpene như este, phenol và các hợp chất thơm dễ bay hơi khác chịu trách nhiệm về hương thơm. Thật vậy, mỗi loại terpene, este, v.v. tương ứng với một loại hương thơm (ví dụ như mùi gỗ, mùi bạc hà, mùi chanh, v.v.).
- Nồng độ của terpene càng cao, trái cây càng thơm ngon. Các hợp chất tạo mùi thơm như terpene cũng có hương vị. Thật vậy, hương thơm và mùi vị có liên quan chặt chẽ, với các hợp chất tạo mùi thơm cung cấp và làm tăng cường hương vị.
- Nồng độ của terpene càng cao, thảo dược càng có tác dụng. Các hợp chất được nhiều người trồng trọt đánh giá cao tích lũy trong các tinh dầu thực vật – và vẫn nằm trong đó sau khi thu hoạch.
- Flavonoid bao gồm anthoxanthin, anthocyanin, flavon và các hợp chất polyphenol khác. Chúng chịu trách nhiệm cho

### 0,5-0,5-1 PHÂN TÍCH ĐƯỢC BẢO ĐẢM

Tổng nitơ (N).....	0,5%
0,5% nitrate nitơ	
Photphat sẵn có (P <sub>2</sub> O <sub>5</sub> ).....	0,5%
Kali hòa tan (K <sub>2</sub> O).....	1,0%
Magiê (Mg).....	0,5%
0,5% magiê tan trong nước (Mg)	

Có nguồn gốc từ magiê nitrat, mono kali photphat, kali sulfat

### CŨNG CHỨA CÁC THÀNH PHẦN THỨC ĂN PHI THỰC VẬT:

2,0%.....	đường mía (thức ăn vi sinh)
1,0%.....	đường cọ (thức ăn vi sinh)
2,0%.....	mật cây thùa (thức ăn vi sinh)



**EMERALD HARVEST®**  
SIMPLE, EASY SUCCESS



các sắc tố màu vàng, màu đỏ và màu xanh dương trong nụ, trái cây và cánh hoa thu hút động vật thụ phấn. Flavonoid là chất chống oxy hóa và có các lợi ích khác khi được hấp thụ trong cơ thể con người. Nồng độ flavonoid càng cao, càng cho màu sắc của mùa thu hoạch phong phú.

- **Quý vị cung cấp cho cây trồng của quý vị năng lượng bổ sung để sinh trưởng và ra hoa mạnh mẽ hơn.** Cây cối sản xuất ra carbohydrate bên trong cây trong quá trình quang hợp, sau đó nó sử dụng carb này làm nhiên liệu để thúc đẩy tăng trưởng. Mặc dù đang còn tranh cãi về khả năng rễ hấp thụ các loại đường, đường như carbohydrate đơn giản (ví dụ như monosaccharide) có thể được hấp thụ dễ dàng. Honey Chome chứa một loạt nguồn carbohydrate đơn giản - đường mía, đường cọ và mật cây thùa - được rễ dễ dàng hấp thụ.
- **Quý vị tăng khả năng hấp thụ chất dinh dưỡng - và cuối cùng là sản lượng - bằng cách cung cấp các vi sinh vật có**

*Quý vị có được những mùa vụ kết dính hơn, nhiều nhựa hơn với hương thơm và mùi vị tốt hơn, công hiệu hơn và màu sắc phong phú hơn.*

**lợi cho vùng đất chung quanh rễ với nguồn thức ăn sạch:**

- **Honey Chome cung cấp cho chất cấy vi sinh vật nguồn năng lượng cần thiết để phát triển mạnh.** Cũng như cây cối sử dụng carbohydrate để có năng

lượng, các vi khuẩn có lợi và nấm cũng làm như vậy. Chúng hấp thụ đường, dịch tiết từ rễ (chất thải của cây) và các vật liệu hữu cơ khác trong vùng đất chung quanh rễ. Điều này làm tăng quá trình sinh sản và hoạt động quần thể của chúng. Nhiều hoạt động của vi sinh vật hơn có nghĩa là nhiều chất hữu cơ hơn được chuyển đổi thành chất dinh dưỡng sinh khả dụng. Điều đó cũng có nghĩa là rễ dài hơn, mạnh hơn có khả năng hấp thụ nhiều chất dinh dưỡng hơn. Và nhiều chất dinh dưỡng hơn có nghĩa là tăng trưởng và ra hoa nhiều hơn - và vụ mùa có năng suất hơn.

- **Honey Chome cung cấp đúng lượng carbohydrat cho vùng đất chung quanh rễ hoạt động.** Mặc dù một số người trồng trọt có kinh nghiệm tỏ ra tín nhiệm mật đường tinh khiết, nhưng rất khó để xác

định chính xác nên cho thêm bao nhiêu chất ngọt vào bình chứa của quý vị. Tất cả các vi sinh vật - có lợi cũng như gây hại - hấp thụ đường trong mật đường và các nguồn dinh dưỡng nhiều carbohydrate khác. Chất dinh dưỡng chứa quá nhiều carbohydrate có thể gây hại nhiều hơn có lợi bằng cách cung cấp nhiều thức ăn hơn là các vi sinh vật có lợi cần và cho phép các vi sinh vật gây hại phát triển mạnh nhờ thức ăn dư thừa đó. Bằng cách này, các hệ sinh thái vi sinh vật nhạy cảm ở vùng rễ bị rối loạn. Honey Chome chứa vừa đủ carbohydrate để duy trì một quần thể chất cấy vi sinh vật hoạt động.

## LỜI KHUYÊN & BÍ QUYẾT:

- Không sử dụng làm chất phun lá; chỉ áp dụng ở rễ. Áp dụng trên lá có nguy cơ gây "nghe thở" cây của quý vị.
- Áp dụng cho cây con hoặc cành cắt để trồng ở 1/2 tỉ lệ trên nhân để kích thích tăng trưởng. Cây giống con có thể biểu hiện tốc độ tăng trưởng cao khi cho ăn các loại đường đơn giản.

## ĐẶC TÍNH:

- **Ngoại quan:** màu mật ong đục.
- **Mùi:** ngọt, như thể ăn được.
- **Kết cấu:** sền sệt, giống như mật ong ấm.
- **Mức độ dễ hư hỏng:** chứa các loại đường cần được tránh ánh sáng mặt trời trực tiếp. Chai nên được đóng thật kín. Để có hiệu quả tốt nhất, hãy sử dụng ngay sau khi mở nắp. Thời hạn sử dụng có thể lâu hơn 2 năm.

**Kích thước có sẵn:** 1 qt (~946ml), 2 qt (~1893ml) 1 gal (~3.785ml), 2.5 gal (~9.464ml), 6 gal (~22.713ml), 55 gal (~208.198ml), 270 gal (~1.022.060ml)

ENJOY YOUR  
SWEET SUCCESS

 **EMERALD HARVEST®**  
SIMPLE, EASY SUCCESS

# EMERALD GODDESS®

## CHẤT DINH DƯỠNG CAO CẤP CHO CÂY

Hãy yêu cây của quý vị.

Emerald Goddess là một loại chất dinh dưỡng nhiều tác dụng cho cây trồng, hỗ trợ cây cối phát triển mạnh mẽ, có năng suất. Được thiết kế làm chất xúc tác sinh học mạnh nhất trên thị trường hiện nay, đây là một loại trà thiên nhiên phong phú có chứa những hợp chất tìm thấy trong thiên nhiên, bao gồm cô linh lăng và chiết xuất tảo bẹ, axit humic, vitamin B<sub>1</sub> và các chất phụ gia có lợi khác. Sản phẩm hỗn hợp này bao gồm các thành phần tiếp thêm sức mạnh giúp cây có giá trị của quý vị phát triển mạnh mẽ và ra quả to. Emerald Goddess yêu cây của quý vị nhiều như chính quý vị vậy!

### LỢI ÍCH:

- **Quý vị có được những cây mạnh mẽ, mau lớn nhờ tác động của chất xúc tác sinh học.** Các chất xúc tác sinh học làm tăng tốc độ phản ứng hóa học. Ví dụ, cô linh lăng và các thành phần thiên nhiên khác giúp tạo ra một phản ứng hoóc-môn trong cây, cải thiện sự phát triển chồi, rễ và năng suất tổng thể. Hơn nữa, chiết xuất tảo bẹ kích thích tăng trưởng ở mức tế bào nên các cây của quý vị vẫn cứng cáp và mạnh mẽ trong suốt vòng đời của chúng:
  - **Emerald Goddess khai thác quy trình hoóc-môn thiên nhiên**

**trong cây kích hoạt bởi cô linh lăng và các thành phần thiên nhiên khác.** Những thành phần này thúc đẩy sự tăng trưởng và phát triển ở cây khi chúng cung cấp auxin và cytokinin cùng các hoóc-môn tăng trưởng khác. Auxin điều tiết sự tăng trưởng, trong khi cytokinin bổ sung auxin và hỗ trợ sự tăng trưởng và phân chia tế bào. Chúng cũng được liên kết cho quá trình bắt đầu nảy nờ và hình thành lá và, do đó, làm năng suất cao hơn. Cô linh lăng cũng chứa yếu tố tăng trưởng cây thiên nhiên triacontanol, được đánh giá cao bởi nhiều người trồng trọt vì đặc điểm thúc đẩy phát triển rễ và hỗ trợ quá trình quang hợp.

- **Emerald Goddess chứa chiết xuất tảo bẹ, lấy từ cây phát triển nhanh nhất của thiên nhiên.** Chiết xuất tảo bẹ là một thành phần mạnh mẽ của sản phẩm bổ dưỡng cho cây có chất lượng hàng đầu của chúng tôi. Thành phần này chứa hoóc-môn tăng trưởng như auxin và các hợp chất khác kích thích tăng trưởng. Ví dụ như cytokinin, thúc đẩy phát triển lá và rễ ở cấp độ tế bào, được tìm thấy trong tảo bẹ và các loại rong biển khác. Ngoài ra, chiết xuất tảo bẹ làm tăng hàm lượng chất diệp lục trong cây và có thể kích thích ra hoa sớm và đậu quả.

### 2-1-4 PHÂN TÍCH ĐƯỢC BẢO ĐẢM

Tổng nitơ (N).....	2,0%
0,1% amoniac nitơ	
0,8% nitrate nitơ	
0,1% nitơ tan trong nước khác	
1,0% urê nitơ	
Photphat sẵn có (P <sub>2</sub> O <sub>5</sub> ).....	1,0%
Kali hòa tan (K <sub>2</sub> O).....	4,0%

Có nguồn gốc từ kali nitrat, mono kali photphat, urê, chiết xuất tảo bẹ, bột cô linh lăng

### CŨNG CHỨA CÁC THÀNH PHẦN THỨC ĂN PHI THỰC VẬT:

0,1%.....axit humic có nguồn gốc từ leonardite  
0,01%.....vitamin B<sub>1</sub> (thiamine) có nguồn gốc từ thiamine mono nitrat



# EMERALD GODDESS®

## PREMIUM PLANT TONIC

 **EMERALD HARVEST®**

2-1-4

 **EMERALD HARVEST®**  
SIMPLE, EASY SUCCESS

- **Cây của quý vị hấp thụ nhiều chất dinh dưỡng hơn để có sản lượng cao hơn và ít bị phí hơn.** Leonardite thường được sử dụng như là chất dưỡng đất và rất giàu nguồn axit humic tự nhiên. **Emerald Goddess chứa axit humic giúp nuôi dưỡng môi trường phong phú cho rễ và quá trình hữu cơ mà cây của quý vị cần.**

- Axit humic là chất tạo chelat thiên nhiên. Nó liên kết với các hợp chất khác để tạo hiệu ứng chelat cho phép cây của quý vị hấp thụ các khoáng chất mà chúng không hấp thụ theo cách khác. Điều này làm giảm bị phí và cho cây được hưởng

tối đa của chương trình chăm bón của quý vị.

- Axit humic cải thiện độ phì nhiêu của đất. Điều này rất quan trọng trong trao đổi ion (cation), mà qua đó cây nhận được nhiều thành phần thiết yếu như kali, canxi và magiê. Trao đổi cation cao hơn thường đồng nghĩa với độ phì nhiêu của đất cao hơn.

- **Quý vị hưởng lợi từ sự tăng trưởng mạnh.** Emerald Goddess chứa đầy các hợp chất thiên nhiên đã được chứng minh là có lợi cho cây. Sản phẩm có chứa các chiết xuất từ cỏ linh lăng giàu chất dinh dưỡng và phát triển nhanh cùng các thành



**EMERALD HARVEST®**  
SIMPLE, EASY SUCCESS

### **Emerald Goddess chứa đầy các hợp chất tự nhiên đã được chứng minh là có lợi cho cây trồng.**

- Emerald Goddess tăng nồng độ kali và nitơ để làm tăng kích thước và chất lượng trái cây. Sản phẩm cũng tạo điều kiện cho việc sử dụng nước hiệu quả của cây và kháng lại vài nhân tố làm hại cây, như khí lạnh và hạn hán.
- **Quý vị giảm thiểu rủi ro khi thu hoạch.** Emerald Goddess chứa vitamin B<sub>1</sub> và các hợp chất thiên nhiên khác làm cho cây khỏe mạnh hơn và có sức chịu đựng dẻo dai hơn. Thiamine (B<sub>1</sub>) thậm chí có thể giúp tăng hệ thống kháng tập nhiễm (SAR) cho nấm, vi khuẩn và ký sinh trùng.
- Quý vị sẽ an vui khi cung cấp chất dinh dưỡng cho cây với những hợp chất tốt cho Trái Đất. Các thành phần thiên nhiên trong Emerald Goddess không có tác động mạnh lên môi trường như các thành phần khoáng chất. **Emerald Goddess được thiết kế để trở thành chất bổ sung không có tác hại nào cho khu vườn của quý vị.**

phần khác cung cấp nhiều nitơ và photpho:

- Emerald Goddess cung cấp cỏ linh lăng, một nguồn dinh dưỡng đầy sinh lực. Trong khi phát triển, cỏ linh lăng hấp thụ

nitơ và lưu giữ lại, tạo thành nguồn cung cấp phong phú cho thành phần thiết yếu này. Nó cũng chứa photpho, kali, lưu huỳnh, sắt và kẽm. Cỏ linh lăng góp phần nuôi dưỡng nấm và vi khuẩn có lợi ở bộ rễ. Nó cũng chứa chất kích thích tăng trưởng thiên nhiên triacontanol cho cây, thúc đẩy sự phát triển của kích thước rễ mạnh mẽ và hỗ trợ trong quá trình quang hợp.

- Emerald Goddess tăng nồng độ kali và nitơ để làm tăng kích thước và chất lượng trái cây. Sản phẩm cũng tạo điều kiện cho việc sử dụng nước hiệu quả của cây và kháng lại vài nhân tố làm hại cây, như khí lạnh và hạn hán.

- **Quý vị giảm thiểu rủi ro khi thu hoạch.** Emerald Goddess chứa vitamin B<sub>1</sub> và các hợp chất thiên nhiên khác làm cho cây khỏe mạnh hơn và có sức chịu đựng dẻo dai hơn. Thiamine (B<sub>1</sub>) thậm chí có thể giúp tăng hệ thống kháng tập nhiễm (SAR) cho nấm, vi khuẩn và ký sinh trùng.
- Quý vị sẽ an vui khi cung cấp chất dinh dưỡng cho cây với những hợp chất tốt cho Trái Đất. Các thành phần thiên nhiên trong Emerald Goddess không có tác động mạnh lên môi trường như các thành phần khoáng chất. **Emerald Goddess được thiết kế để trở thành chất bổ sung không có tác hại nào cho khu vườn của quý vị.**

### **LỜI KHUYÊN & BÍ QUYẾT:**

- Sử dụng trên bất kỳ giống cây nào vào bất kỳ thời điểm nào của vòng đời cây.
- Có thể được sử dụng một mình cho những cây ít cần chất dinh dưỡng hay làm chất bổ sung cho các chất dinh dưỡng cơ bản thủy canh (hydroponic) cho những cây có giá trị cao cần nhiều chất dinh dưỡng.
- Sử dụng cùng với 'vua' của dòng sản phẩm Emerald Harvest, King Kola, để giúp cây trồng đạt được khả năng kích thích nở hoa tối đa.
- Sử dụng làm chất phun bón lá khi pha loãng và được trộn lẫn với chất có hoạt tính bề mặt một cách lý tưởng.
- Sử dụng làm liều thuốc cho rễ trong đất hay phương tiện trồng cây dày đặc.

### **ĐẶC TÍNH:**

- **Ngoại quan:** màu cà phê đậm. Lưu ý: Có thể vấy bẩn.
- **Mùi:** mùi rất nồng của đất và biển kết hợp. Mùi hơi mạnh nhưng khi được pha loãng, có mùi đất dễ chịu. (Cây trồng của quý vị nghĩ là mùi đó giống như thiên đường!)
- **Kết cấu:** hơi sền sệt.
- **Mức độ dễ hư hỏng:** chứa các thành phần thiên nhiên cần được cất giữ trong nơi tương đối mát mẻ, tránh ánh sáng mặt trời trực tiếp. Để có hiệu quả tốt nhất, hãy sử dụng ngay sau khi mở nắp. Thời hạn sử dụng có thể lâu hơn 18 tháng.

**Kích thước có sẵn:** 1 qt (~946ml), 2 qt (~1893ml) 1 gal (~3.785ml), 2.5 gal (~9.464ml), 6 gal (~22.713ml), 55 gal (~208.198ml), 270 gal (~1.022.060ml)

# LOVE YOUR PLANTS



**EMERALD HARVEST®**  
SIMPLE, EASY SUCCESS



# KING KOLA®

## CHẤT KÍCH THÍCH NỞ HOA MẠNH MẼ

### Trị vì tối cao và cai trị trong khu vườn của quý vị

King Kola là chất kích thích nở hoa duy nhất quý vị cần cho quá trình ra hoa vào đầu mùa, giữa mùa và cuối mùa. Ngoài tăng cường photpho và kali, đây là sản phẩm duy nhất so với các sản phẩm khác cùng loại có chứa protein từ cây gai dầu (hemp). Trong khi các chất kích

**Quý vị chỉ cần một loại chất kích thích nở hoa – không phải ba loại!**

thích nở hoa khác chứa protein từ gia súc hoặc động vật khác, King Kola chứa nguồn protein thực vật, có thể hỗ trợ quá trình sinh trưởng của hoa và tạo chelat để hấp thụ chất

dinh dưỡng tốt hơn. Quý vị không cần ba loại chất kích thích nở hoa khi sản phẩm "vua" này đang có mặt.

### LỢI ÍCH:

- **Quý vị chỉ cần một loại chất kích thích nở hoa – không phải ba loại!** Rất nhiều thương hiệu tìm cách tối đa hóa doanh thu của họ từ chi phí của quý vị bằng cách cung cấp các loại chất kích thích nở hoa riêng biệt không cần thiết cho quá trình ra hoa vào đầu mùa, giữa mùa và cuối mùa. Đó không phải là cách làm việc của Emerald Harvest. King Kola bao gồm tất cả được thiết kế đơn giản và dễ sử dụng mà không bị mất hiệu quả. **King Kola giúp quý vị tiết kiệm tiền bạc.**
- **Quý vị có được sản lượng lớn hơn và thu hoạch tốt hơn với lợi nhuận cao hơn:**
  - King Kola là chất kích thích nở hoa duy nhất trên thị trường

có chứa bột hạt gai dầu vốn rất giàu protein:

- Hạt gai dầu có khoảng 25% protein, tức là bằng hoặc tốt hơn về mặt chất lượng so với protein từ động vật, trong khi lại thân thiện với môi trường hơn trong quá trình sản xuất:
  - o Các protein từ gia súc (cụ thể là bò) hay các động vật khác được sử dụng trong một số chất kích thích nở hoa cạnh tranh, đây là trong trường hợp nếu chúng có chứa bất kỳ loại protein nào. Tuy nhiên, các loại protein từ động vật không phải là sự phù hợp lý tưởng cho cấu trúc protein thực vật của cây.
  - o Các loại protein từ thực vật phù hợp cho các loại cây trồng bởi vì chúng thích hợp với cấu trúc protein của cây trồng hơn. Thực sự, protein trong bột hạt gai dầu mô phỏng chính xác cấu trúc protein của những cây có giá trị cao mà quý vị trồng. Trong môi trường thiên nhiên, cây trồng già đi, chết và phân hủy ngay tại nơi mà chúng đã từng nảy mầm, phát triển và sinh trưởng. Cuộc sống vì sinh vật trong đất phá vỡ các mô của cây thành những hợp chất sinh

**0,3-2-3  
PHÂN TÍCH ĐƯỢC BẢO ĐẢM**

Tổng nitơ (N).....	0,3%
0,15% amoniac nitơ	
0,05% nitơ tan trong nước khác	
0,1% nitơ tan trong nước	
Photphat sẵn có (P <sub>2</sub> O <sub>5</sub> ).....	2,0%
Kali hòa tan (K <sub>2</sub> O).....	3,0%

Có nguồn gốc từ kali sulfat, mono kali photphat, mono amoni photphat, bột hạt cây gai dầu





khả dụng. Những hợp chất này lại là thức ăn cho thể hệ cây mới – thể hệ con cháu của chính cây mẹ đó. Và chu kỳ cứ vậy tiếp tục.

- Protein trong hạt gai dầu rất giàu các loại protein albumin và edestin.
- King Kola chứa thêm phốt pho và kali để gia tăng hai **thành phần kích thích nở hoa tuyệt vời này được cung cấp từ các chất dinh dưỡng của quý vị:**
  - Phốt pho gắn liền với năng suất nhanh và cao hơn.
    - o Phốt pho khởi đầu quá trình ra nụ sớm hơn và nhiều hơn, hỗ trợ trong quá trình chuyển đổi và đặt cây của quý vị vào trí thuận lợi để có kết thúc nhanh chóng và tốt đẹp.
    - o Phốt pho đẩy nhanh thời gian trưởng thành của cây trồng để giai đoạn ra hoa ngắn hơn và chu kỳ sống của cây trồng ngắn hơn – điều đó có nghĩa là có nhiều vụ thu hoạch hàng năm hơn và hoa lợi cao hơn.
  - Kali hỗ trợ quá trình ra hoa và làm cho cây trồng khỏe mạnh:
    - o Kali tăng quá trình quang hợp và rất cần thiết cho quá trình hình thành hoa và trái, bao gồm kích hoạt enzyme và tổng hợp protein.
    - o Kali giúp tăng cường sức mạnh cho thân và cành lá, làm cho cây trồng cứng cáp hơn.
  - Cả phốt pho và kali có thể nâng cao chất lượng trái cây.

### LỜI KHUYÊN & BÍ QUYẾT:

- Sử dụng trong quá trình ra hoa đầu mùa, giữa mùa và cuối mùa. Sản phẩm vua này là chất kích thích nở hoa duy nhất quý

vị cần trong suốt quá trình ra hoa!

- Sử dụng làm chất phun trên lá để tăng cường sức đề kháng của cây trồng trước các tình trạng cây bị áp lực.

### ĐẶC TÍNH:

- **Ngoại quan:** màu xanh đục, giống như màu chai của chúng tôi.
- **Mùi:** có mùi hơi giống mùi đậu và mùi đất. Mùi như kiểu ăn được.
- **Kết cấu:** giống sữa.
- **Mức độ dễ hư hỏng:** chứa các thành phần thiên nhiên cần phải tránh ánh nắng mặt trời trực tiếp. Để có hiệu quả tốt nhất, hãy sử dụng ngay sau khi mở nắp. Thời hạn sử dụng có thể lâu hơn 18 tháng.

**Kích thước có sẵn:** 1 qt (~946ml), 2 qt (~1893ml) 1 gal (~3.785ml), 2.5 gal (~9.464ml), 6 gal (~22.713ml), 55 gal (~208.198ml), 270 gal (~1.022.060ml)



# REIGN SUPREME AND RULE YOUR GARDEN



# CAL-MAG

## CALCIUM-MAGNESIUM SUPPLEMENT

**EMERALD HARVEST®**

**2-0-0**

# CAL-MAG

## CHẤT BỔ SUNG CANXI-MAGIÊ

**Phát triển tươi tốt, cây trồng xanh lá.**

Emerald Harvest Cal-Mag không chỉ là một chất bổ sung canxi-magiê. Ngược lại với các sản phẩm cạnh tranh, Cal-Mag của chúng tôi có chứa chiết xuất từ tảo bẹ—một nguồn nitơ tự nhiên và các hợp chất hữu ích khác—tạo nên sự khác biệt với các sản phẩm tiêu chuẩn cùng loại. Cal-Mag giúp giảm thiểu nguy cơ thiếu hụt canxi hoặc magiê khi quý vị sử dụng xơ dừa và phương tiện trồng cây khác, tạo chelat để giúp cây của quý vị hấp thụ nhiều chất dinh dưỡng hơn và cho ra thành quả là các loại cây cối lá xanh hơn, khỏe mạnh hơn, năng suất cao hơn.

### LỢI ÍCH:

- **Quý vị bảo vệ cây trồng bằng cách tránh cho cây thiếu hụt canxi hoặc magiê.** Những thiếu hụt đó quá phổ biến và có thể xảy ra ở bất kỳ khu vườn nào. Tuy nhiên, một số phương tiện trồng cây khiến cho cây của quý vị có nguy cơ thiếu hụt cao hơn. Đặc biệt, xơ dừa có thể kìm hãm một số canxi và magiê mà quý vị cung cấp cho cây của quý vị. **Cal-Mag giúp giảm thiểu nguy cơ thiếu hụt canxi và magiê trong bất kỳ điều kiện trồng cây nào.**
- **Quý vị đạt được nhiều kết quả hơn khi đầu tư vào sản phẩm chất dinh dưỡng.** Cal-Mag làm tăng sự hấp thụ chất dinh dưỡng. Nhiều chất dinh dưỡng quý vị cung cấp cho cây cối của mình thực sự được sử dụng như thức ăn cho cây, chứ không phải là dính vào vật liệu trồng hoặc xối chảy phí phạm:

### 2-0-0 PHÂN TÍCH ĐƯỢC BẢO ĐẢM

Tổng nitơ (N).....	2,0%
0,1% amoniac nitơ	
1,9% nitrate nitơ	
Canxi (Ca).....	3,0%
Magiê (Mg).....	0,5%
0,5% magiê tan trong nước (Mg)	

*Có nguồn gốc từ* canxi nitrat, magiê sulfat, canxi axetat, magiê axetat, chiết xuất tảo bẹ

- Canxi giúp kéo dài rễ. Rễ cây dài thì hấp thụ nhiều chất dinh dưỡng hơn.
- Magiê kích hoạt enzyme giúp cây hấp thụ chất dinh dưỡng.
- **Quý vị trồng cây xanh lá hơn, khỏe mạnh hơn, năng suất hơn:**
  - Canxi hỗ trợ tăng trưởng mạnh mẽ:
    - Canxi hỗ trợ tăng trưởng mạnh mẽ:
      - o Canxi khuyến khích phân chia tế bào.
      - o Canxi thiết yếu cho thành của tế bào được mạnh mẽ.
    - Magiê kích hoạt nhiều enzyme cần thiết cho sự phát triển và hỗ trợ sinh sản các protein, các nền tảng của sinh trưởng.
    - Nitơ hỗ trợ tăng trưởng thực vật.
  - **Cal-Mag cung cấp cho cây trồng năng lượng dồi dào để tăng trưởng và ra hoa.** Magiê cần thiết để sinh ra chất diệp lục; thực ra, magiê là một thành phần của chất diệp lục. Chất diệp lục là yếu tố cần thiết cho quá trình quang hợp, quá trình mà các cây chuyển đổi ánh sáng thành năng lượng bằng cách chuyển hóa carbohydrate. Năng lượng thúc đẩy cả tăng trưởng thực vật và ra hoa.

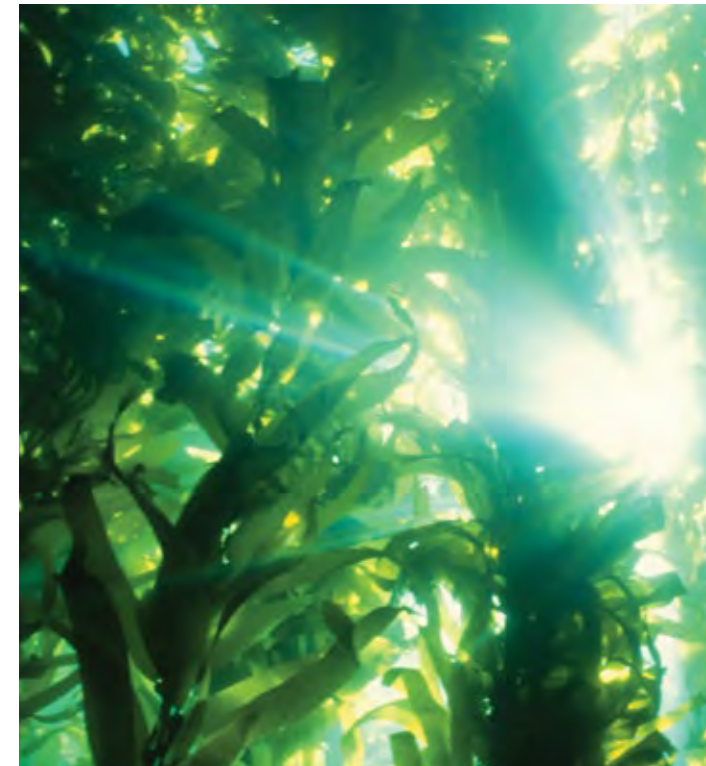


**EMERALD HARVEST®**  
SIMPLE, EASY SUCCESS



## LỜI KHUYÊN & BÍ QUYẾT:

- Sử dụng khi cần thiết, chứ không phải là một phần trong kế hoạch chăm bón thường xuyên của quý vị. Ví dụ:
  - Chất này có thể cung cấp dinh dưỡng cho cây thiếu dinh dưỡng đang trải qua giai đoạn tăng trưởng thực vật nhanh



*Quý vị trồng cây xanh lá hơn, khỏe mạnh hơn, năng suất hơn.*

chóng, trong quá trình chuyển đổi hoặc giai đoạn ra hoa cao điểm. Trong thời gian này, cây được hưởng lợi nhiều từ canxi và magiê.

- Chất này có thể giúp giảm thiểu nguy cơ thiếu hụt khi quý vị sử dụng các chất dinh dưỡng cơ bản của các thương

hiệu khác mà các thành phần thiết yếu không được nhiều như vậy. (Dòng sản phẩm chất dinh dưỡng cơ bản chuyên dụng 2 thành phần và 3 thành phần của Emerald Harvest

chứa các thành phần thiết yếu mà cây cần để tăng trưởng).

- Ngâm xơ dừa và các phương tiện trồng cây không cần đất với Cal-Mag trước khi trồng.

## ĐẶC TÍNH:

- **Ngoại quan:** chất lỏng màu nâu sẫm gần màu đen.
- **Mùi:** như nước muối, nhưng “pha” một chút như bùn khoáng.
- **Kết cấu:** hơi nhớt và nhờn.
- **Mức độ dễ hư hỏng:** hạn sử dụng 3 năm hoặc lâu hơn nếu được cất giữ trong điều kiện bình thường.

**Kích thước có sẵn:** 1 qt (~946ml), 2 qt (~1893ml) 1 gal (~3.785ml), 2.5 gal (~9.464ml), 6 gal (~22.713ml), 55 gal (~208.198ml), 270 gal (~1.022.060ml)

# GROW LUSH, GREEN PLANTS



**EMERALD HARVEST®**  
SIMPLE, EASY SUCCESS





# STURDY STALK®

POTASSIUM SILICATE SUPPLEMENT



0-0-1

## STURDY STALK®

### CHẤT BỔ SUNG KALI SILICAT

Tạo dựng sức mạnh bên trong.

Sturdy Stalk, chất bổ sung kali silicat cao cấp của Emerald Harvest, là sự bổ sung quý giá cho chương trình chăm bón của quý vị ở các giai đoạn quan trọng trong vòng đời của cây khi hoa và trái to ra và tăng trọng lượng. Silica

*Các cây trồng vững chắc có thể chịu đựng các nhân tố gây áp lực từ môi trường tốt hơn và hỗ trợ sản lượng cao.*

trong công thức của sản phẩm giúp tăng cường độ cứng và độ dày của thành tế bào cây, làm cho cây vững chắc hơn. Các cây trồng khi vững chắc có thể chịu đựng được các nhân tố gây áp lực từ môi trường

tốt hơn và hỗ trợ sản lượng cao. Sturdy Stalk cũng giúp tăng tiềm năng của vụ thu hoạch và thúc đẩy bổ sung cho quá trình nở hoa.

#### LỢI ÍCH:

- **Quý vị trồng được các loại cây mạnh mẽ để có thể hỗ trợ sản lượng cao hơn.** Sturdy Stalk cung cấp sức mạnh cơ học lớn hơn cho các tế bào cây – và cho toàn bộ cây trồng nói chung. Cây đứng thẳng là nhờ các thành phần và hợp chất như silicon và lignin, hoạt động như “xi măng” hay “keo dính” giữa các thành phần giống các viên gạch của thành tế bào cây. Silicon hiếm khi được tìm thấy trong dạng nguyên tố trong thiên nhiên; thay vào đó, nó thường xuất hiện trong silica ( $\text{SiO}_2$ ). Silica mà quý vị cung cấp cho cây trồng bổ sung nhiều silicon hơn, từ đó tăng cường sức mạnh cho các tế bào cây. Các tế bào khỏe mạnh hơn thì phát triển cây trồng khỏe mạnh hơn. Cây trồng khỏe mạnh hơn thì đứng thẳng hơn và

không bị oằn (bị cong) dễ dàng vì sức nặng của hoa và trái chín.

- **Quý vị bảo vệ khoản đầu tư của quý vị bằng cách chống lại các nhân tố gây áp lực từ môi trường và giảm nguy cơ bị mất nước.** Tế bào cây được tăng cường silicon cũng trở nên dày hơn:

- **Sturdy Stalk bảo vệ cây trồng của quý vị.** Thành tế bào dày hơn dựng lên một hàng rào khó xâm nhập hơn từ các yếu tố bên ngoài có thể gây hại cho cây.
- **Sturdy Stalk giúp ngăn ngừa cây trồng của quý vị bị khô.** Thành tế bào dày hơn giúp giữ lại hơi nước, giúp các cây trồng ngoài trời có sức đề kháng với hạn hán hơn và các cây trồng trong nhà ít bị mất nước và khô nước dưới hệ thống ánh sáng nhân tạo có cường độ mạnh của khu vực trồng.
- **Quý vị hỗ trợ quá trình ra hoa.** Sturdy Stalk chứa lượng kali lớn giúp cây ra hoa. Kali silicat không chỉ là nguồn silicon mà nó còn là nguồn kali. “Vitamin K” là một trong hai chất dinh dưỡng vĩ mô chính yếu liên quan rất chặt chẽ với quá trình ra hoa.
- **Quý vị tăng sản lượng với nhiều năng lượng hơn:**
  - Sturdy Stalk giải phóng năng lượng cây trồng. Cây tiêu hao một lượng năng lượng lớn trong vai trò “thợ nề”. Bằng cách



0-0-1  
PHÂN TÍCH ĐƯỢC BẢO ĐẢM

Kali hòa tan ( $\text{K}_2\text{O}$ ).....1,0%

Có nguồn gốc từ kali silicat

ĐỒNG THỜI CHỨA CÁC THÀNH PHẦN THỨC ĂN PHI THỰC VẬT:

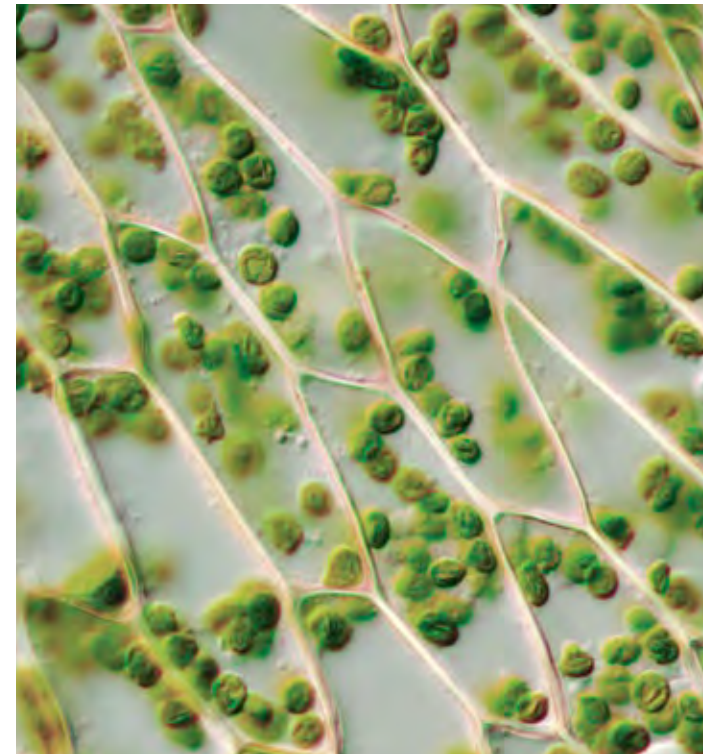
11,2% silica ( $\text{SiO}_2$ ) có nguồn gốc từ kali silicat

EMERALD HARVEST®  
SIMPLE, EASY SUCCESS



cung cấp cho cây silica sinh khả dụng, quý vị giảm nỗ lực “xây dựng” của cây và giải phóng chúng để chúng tái chuyển hướng một ít năng lượng vào nơi khác.

- Sturdy Stalk đóng góp năng lượng. Kali giúp cây trồng quang hợp, quá trình qua đó cây trồng chuyển ánh sáng thành năng lượng bằng cách chuyển hóa carbohydrate. Năng lượng thúc đẩy tăng trưởng cây và ra hoa.



## LỜI KHUYÊN & BÍ QUYẾT:

- Sử dụng khi cần chứ không phải là một phần của lịch trình chăm bón thường xuyên. Ví dụ:
  - Nó có thể hỗ trợ cây trồng trong thời gian khắc nghiệt trong vòng đời của cây, như khi chuyển cây hay ghép cành.
  - Nó có thể hỗ trợ các nụ hoa to giữa mùa hay cuối mùa ra hoa.
- Sử dụng bổ sung cùng (nhưng không phải là thay thế) chất kích thích nở hoa có chất lượng. Mặc dù Sturdy Stalk tăng cường quá trình ra hoa, nó vẫn không chứa đủ kali để hoạt động như một chất kích thích nở hoa độc lập.
- Sử dụng một mình vào ngày tưới nước hay trộn lẫn cuối cùng sau các chất dinh dưỡng khác rồi tưới dung dịch dinh dưỡng lên cây của quý vị ngay. Kali silicat trong công thức của sản phẩm có phản ứng mạnh với các thành phần dinh dưỡng khác.

## ĐẶC TÍNH:

- **Ngoại quan:** giống nước chanh.
- **Mùi:** hơi chua và hăng.
- **Kết cấu:** giống nước.
- **Mức độ dễ hư hỏng:** thời hạn sử dụng có thể lâu hơn 10 năm.

**Kích thước có sẵn:** 1 qt (~946ml), 2 qt (~1893ml) 1 gal (~3.785ml),  
2.5 gal (~9.464ml), 6 gal (~22.713ml), 55 gal  
(~208.198ml), 270 gal (~1.022.060ml)

# build inner STRENGTH



**EMERALD HARVEST®**  
SIMPLE, EASY SUCCESS



## PH UP

### CHẤT KIỀM HÓA PH CAO CẤP

Hãy mua ngay.

Các chất điều chỉnh pH cao cấp của chúng tôi, pH Up và pH Down, cho phép bạn điều chỉnh thích hợp độ pH của giá thể trồng. Chúng giúp bạn điều hòa độ pH để hấp thu chất dinh dưỡng tối ưu và đạt các điều kiện ổn định cho vi khuẩn có lợi sống trong vùng rễ. Khi độ pH trong dung dịch dinh dưỡng ở “khoảng dễ chịu” (pH 5,5–6,5), các nguyên tố thiết yếu với lượng vừa đủ sẽ luôn duy trì trong rễ cây để cho sản lượng cao và những vụ mùa bội thu.

Tất cả các chất dinh dưỡng nền và chất bổ sung cao cấp của Emerald Harvest đều được đệm pH, vì vậy nếu bạn đang sử dụng hoàn toàn dòng sản phẩm của chúng tôi, có thể bạn sẽ không cần phải điều chỉnh độ pH trong dung dịch dinh dưỡng của bạn. Tuy nhiên, khi trồng trong một số giá thể nhất định, chẳng hạn như bông len đá hoặc xơ dừa, bạn có thể muốn điều chỉnh độ pH cho phù hợp.

**Lưu ý:** pH Up sẽ làm tăng độ pH; pH Down sẽ làm giảm độ pH trong dung dịch dinh dưỡng của bạn.

### LỜI KHUYÊN & MẸO

- Thêm vào dung dịch dinh dưỡng của bạn mỗi lần với một



## PH DOWN

### CHẤT AXIT HÓA PH CAO CẤP

lượng nhỏ. Kiểm tra độ pH định kỳ cho đến khi các giá trị đo nằm trong khoảng mong muốn của bạn.

- Cây của bạn có thể chỉ cần một lượng nhỏ sản phẩm này. Lượng cần thiết sẽ phụ thuộc vào chất lượng nước và nồng độ của các chất dinh dưỡng và chất bổ sung khác có trong dung dịch.

### ĐẶC TÍNH

- **Bê ngoài:** một chất lỏng hơi nhớt màu đục hoặc màu sữa.
- **Hương:** không có hương thực.
- **Hạn dùng:** hạn sử dụng 3 năm hoặc lâu hơn nếu được bảo quản trong điều kiện bình thường.
- **Thận trọng đặc biệt đối với pH Up:** có tính kiềm cực mạnh, có thể làm bỏng da. KHÔNG chạm vào. Rửa ngay bằng dấm nếu chất này tiếp xúc với da.
- **Thận trọng đặc biệt đối với pH Down:** có tính axit cực mạnh, có thể làm bỏng da. KHÔNG chạm vào. Rửa ngay bằng muối nở (baking soda) nếu chất này tiếp xúc với da.

### CÁC BƯỚC ĐỂ PHA TRỘN THÀNH CÔNG

Thứ tự pha trộn các chất dinh dưỡng nền và chất bổ sung cao cấp của Emerald Harvest.

1. Thêm các chất dinh dưỡng nền và chất bổ sung cao cấp của Emerald Harvest vào nước theo lượng được chỉ định trên biểu đồ chăm bón của chúng tôi. Hỗn hợp này sẽ tạo ra dung dịch dinh dưỡng của bạn.
2. Trộn kỹ dung dịch dinh dưỡng cho đến khi các chất dinh dưỡng nền và chất bổ sung tan hoàn toàn và dung dịch trở nên đồng nhất.
3. Để yên dung dịch dinh dưỡng trong vài phút
4. Hiệu chỉnh máy đo độ pH của bạn.
5. Đo độ pH cho dung dịch dinh dưỡng của bạn. Phạm vi pH lý tưởng cho vườn trồng thủy sinh là 5,8-6,3. Nếu cần, hãy dùng pH Up để nâng độ pH hoặc pH Down để giảm độ pH.

#### PHẠM VI pH LÝ TƯỞNG SAU KHI PHA TRỘN CÁC CHẤT DINH DƯỠNG LÀ: 5,8—6,3

- Không pha trộn pH Up với pH Down.
  - Người dùng sản phẩm này cần phải sử dụng, bảo quản và thải bỏ sản phẩm một cách có trách nhiệm.
  - Sản phẩm này được dùng để tăng độ pH của dung dịch dinh dưỡng đã thêm phân bón cây trồng. Không sử dụng cho các mục đích khác.
- Phù hợp cho tất cả các hệ thủy sinh. Xin vui lòng tham khảo [www.emeraldharvest.co](http://www.emeraldharvest.co) để xem hướng dẫn đầy đủ.

#### PHẠM VI pH LÝ TƯỞNG SAU KHI PHA TRỘN CÁC CHẤT DINH DƯỠNG LÀ: 5,8—6,3

- Không pha trộn pH Up với pH Down.
  - Người dùng sản phẩm này cần phải sử dụng, bảo quản và thải bỏ sản phẩm một cách có trách nhiệm.
  - Sản phẩm này được dùng để giảm độ pH của dung dịch dinh dưỡng đã thêm phân bón cây trồng. Không sử dụng cho các mục đích khác.
- Phù hợp cho tất cả các hệ thủy sinh. Xin vui lòng tham khảo [www.emeraldharvest.co](http://www.emeraldharvest.co) để xem hướng dẫn đầy đủ.

 **EMERALD HARVEST®**  
SIMPLE, EASY SUCCESS

 **EMERALD HARVEST®**  
SIMPLE, EASY SUCCESS



## CÁC CÂU HỎI THƯỜNG GẶP VỀ PH

### pH là gì và tại sao vườn của tôi cần pH?

pH là chữ viết tắt của potential hydrogen: đo lường chỉ số axit hoặc bazơ (chất kiềm hóa) có trong một chất. Một thang đo độ từ 1 đến 14 được sử dụng để mô tả lượng ion hydro trong một dung dịch lỏng: pH 7 được xác định là trung tính; dưới 7 là có tính axit; trên 7 là có tính kiềm. Nước tinh khiết có pH là 7. Mỗi nguyên tố thiết yếu cần cho sự phát triển của cây trồng (tức là nitơ, kali, photpho, canxi, magiê, v.v.) đều có độ pH lý tưởng riêng để hấp thụ qua rễ cây. Khi độ pH của dung dịch dinh dưỡng quá cao, một số nguyên tố nhất định (ví dụ như sắt hoặc mangan) có thể bị "khóa" toàn bộ hoặc một phần, trong khi pH quá thấp có thể khiến các nguyên tố khác (ví dụ như photpho) khó được hấp thụ. Do đó, ở độ pH quá cao hoặc quá thấp, cây trồng của bạn có thể bị thiếu chất dinh dưỡng.

Phạm vi pH lý tưởng cho các vườn trồng thủy sinh là từ 5,8-6,3, nhưng nếu độ pH của bạn ở khoảng 5,5-6,5, đó vẫn là "khoảng dễ chịu". Mặc dù độ pH cao hơn hoặc thấp hơn một chút vẫn ổn trong những khoảng thời gian ngắn (có nghĩa là một vài giờ), nhưng nguyên tắc chung là luôn giữ độ pH ở trong phạm vi pH được khuyến nghị. Dù có khuyến cáo thế nào cũng không thể nhấn mạnh đủ về nguy cơ của việc phơi nhiễm liên tục với độ pH quá cao hoặc quá thấp vì như vậy có thể làm tổn hại đến sức khỏe - thậm chí gây chết - cây trồng của bạn.

### "Đệm pH" nghĩa là gì?

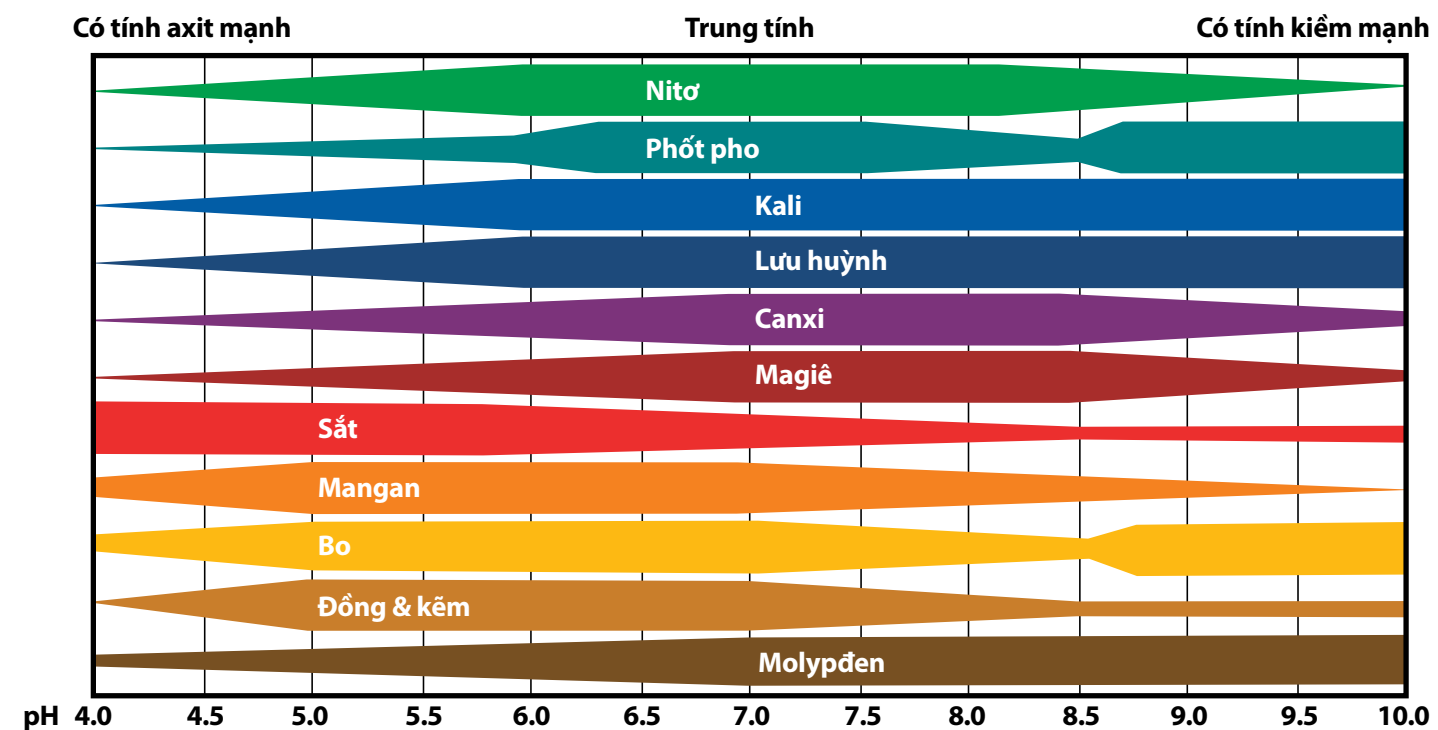
Một dung dịch lỏng được đệm pH nếu nó có khả năng chống lại những thay đổi nhỏ về độ pH của nó. Tất cả các chất dinh dưỡng nền và chất bổ sung chuyên dụng của Emerald Harvest đều được đệm pH, vì vậy những khu vườn chỉ sử dụng dòng sản phẩm Emerald Harvest sẽ có độ pH cân bằng. Lý tưởng nhất là độ pH tại khu vườn của bạn nên được duy trì ổn định một cách hợp lý, chỉ chênh lệch một chút xíu không đáng kể. Tuy nhiên, các nguồn cấp nước, các chất bổ sung thêm từ những nhãn hiệu khác và lựa chọn giá thể trồng của bạn cũng có thể ảnh hưởng đến độ pH của dung dịch dinh dưỡng.

### Tôi nên kiểm tra độ pH với tần suất như thế nào?

Bạn nên luôn kiểm tra độ pH của dung dịch dinh dưỡng trước khi chăm bón cũng như trước và sau khi tưới nước. Nếu bạn sử dụng hệ thống thủy sinh tự động, hãy kiểm tra độ pH hàng ngày và theo dõi độ pH này trong suốt quá trình phát triển. Các máy đo độ pH ba chân chất lượng rất tốt có bán tại các cửa hàng thủy sinh cung cấp khả năng đo chỉ số độ pH, PPM và nhiệt độ bể chứa của bạn ổn định.

### Cập nhật Biểu đồ Chăm bón

Sử dụng dung dịch dinh dưỡng mỗi lần với một lượng nhỏ, kiểm tra độ pH định kỳ cho đến khi các giá trị đo nằm trong khoảng mong muốn.



# 5 LẦN LIÊN TIẾP VINH DỰ NHẬN ĐƯỢC GIẢI THƯỞNG CÔNG TY DINH DƯỠNG CÓ UY TÍN NHẤT



**EMERALD HARVEST®**  
SIMPLE, EASY SUCCESS

*Có sẵn tại tất cả các cửa hàng bán lẻ sản phẩm  
và dụng cụ thủy canh hàng đầu.  
[emeraldharvest.co](http://emeraldharvest.co)*