



EMERALD  
HARVEST®

成功就是  
这么简  
单、这么  
轻松



欢迎使用EMERALD HARVEST的产品







# 公司创始人寄语

感谢您关注EMERALD HARVEST产品！

简单，轻松的成功，是您渴望的，也正是您值得拥有的。在我们与无数种植者以及店主数年的合作过程中，我们明白大家所关心的，无疑是整个行业需要一组融合科学与自然的精华的产品线，只需简易轻松的操作，便能达到专业的效果。这正是Emerald Harvest。

我们深知，种植不仅只是您的爱好，更是您的事业。

我们有信心，在农作物的产量和质量上，您会满意本品牌产品的使用效果。同时，体会到产品易于操作的特点。正如此，我们的产品享有百分之百的满意保证。

请阅读本产品指南，更多地了解我们这组无可匹敌的产品系列，并与我们联系。我们的水培专家团队可随时为您提供帮助。

如需预约销售代理，请致电  
1.866.325.8235 或发送电子邮件至info@emeraldharvest.co。

我们谨代表整个EMERALD HARVEST  
团队，预祝您获得高产量，高利润的收成！

Robert Higgins  
首席执行官

Sharon Higgins  
首席运营官

# 为什么选用 EMERALD HARVEST产品？

## 我们为EMERALD HARVEST设定的目标：

- 尽力打造最佳的植物肥料品牌。
- 汇聚科学与自然赋予的精华。

我们深知，只有采用科学的方法才能生产出我们今天所提供的高品质基础营养液和补充剂。故而我们聘请了一位顶尖的有机化学家，不但拥有多年实地经验，而且学识渊博，对如何发挥植物的最大基因潜力有着深刻的理解。接下来我们做了大量的测试，花了很多时间和精力以充分了解市场上还有哪些其他的产品，以及为什么市场上的产品鱼龙混杂。

到目前为止，主要的水培肥料企业主要像种植者强调产量，而不是质量和效率。所有大品牌都推出了品种广泛的产品系列，通过异常复杂的施肥方案为作物施肥。而我们的解决方案则是在不影响质量的情况下对施肥方案进行简化，将尽可能多的营养液和添加剂加入到每个配方当中。其结果便是我们的优质营养液和补充剂系列产品，不但易于使用，而且效果非常好。

为实现这一目标，我们需要消除行业常见的一种误解，即：用的产品越多，效果就越好。目前的情况是，很多添加剂，如根际细菌和真菌、碳水化合物、氨基酸、维生素、酶，螯合微量营养液和稀土元素等，都是作为独立产品出售的。此外，还为您这样的种植者提供了一系列有机添加剂，如海带粉、蝙蝠粪、苜蓿草粉、蚯蚓粪、骨粉、鱼粉、风化石粉和腐殖酸；这样的例子不胜枚举。过多的选择不但没帮您使作物长势更好，而且还让您感到迷惑和无所适从。尽管很多市售产品的好处已尽人皆知，但我们同您一样认为，使用这么多的单瓶补充剂不但成本昂贵，而且坦率地讲也是一种浪费。

## 我们的目标

我们已设定了明确的目标，就是打造、开发和生产最高级的产品系列。由于某些化合物不能在同一个配方中使用，并且无法继续对植物发挥有益作用，因此，我们的科学家团队找到一个简化产品的最佳途径，以便为您和您的植物提供更好的服务。经过仔细测试，我们将很多单一添加剂一并添加到了我们独一无二的精简型产品系列当中。

## 科学突破

例如，我们在很多产品当中使用了超浓缩剂。这一重大科学突破使人们可以将多种化合物的全部功效集成到一个简单的一步式配方当中。

请采用我们的Emerald Goddess<sup>®</sup> 高级植物营养剂。这是同类产品应用中应用最广泛且浓缩程度最高的补充剂，可作为单一营养液使用，但若与我们专业基础营养液系列产品组合使用，则效果最佳。

我们对行业的另一独创性贡献是将大麻籽蛋白引入到了我们的高效开花提升剂King Kola<sup>®</sup>中。而其他公司使用的则是一种牛骨型蛋白。虽然动物源性蛋白及其所提供的氨基酸的确能够带来某些好处，但我们的研究表明，植物源大麻籽蛋白与您种植的作物氨基特征完全匹配，进而为您的植物发挥其最大基因潜力提供其所需要的最高级基础材料。

为什么选用Emerald Harvest产品？因为种植者们希望轻松简单地获得成功，而我们为他们提供了简化，有科学依据的优质营养液和补充剂产品。



EMERALD HARVEST<sup>®</sup>  
SIMPLE, EASY SUCCESS



# 您的成功

## 您来诉说，我们倾听。

EMERALD HARVEST的产品创意是与成千上万您这样的种植者一起讨论的结果。您告诉我们您对您的植物有多么投入。我们亲眼见证了您的渊博知识和专长。我们了解到营养液公司没能解决您的某些需求。您希望拥有的是高品质营养液品牌，并且易于使用，价格合理。

这正是您能够从EMERALD HARVEST得到的。

## 我们通过简化的产品系列为您提供高级营养液。

我们的基础营养液每升都能实现最大的效力。我们所提供的一系列简单但又高效的一次性补充剂，能够满足最苛刻农作物株系的营养需求。花更少的时间来搅拌营养液，以免白白让利润受损，花更多的时间享受花园之美，以此扩大业务。帮助您的植物发挥最大遗传潜力，而不需要复杂的过程或过高的费用。购买EMERALD HARVEST产品，成功就是这么简单、轻松。

我们的智能瓶便于倾倒，可以最大程度地减少外溢情况的发生，确保您免遭产品损失。

大业务。帮助您的植物发挥最大遗传潜力，而不需要复杂的过程或过高的费用。购买EMERALD HARVEST产品，成功就是这么简单、轻松。

## 我们相信。

### 这就是我们的立场。

- 我们以全新的方式与我们的客户打交道，既包括直接用户、经销商和水培零售店，也包括我们的最终客户：种植者。我们把您当成分享利润的伙伴，而不是摇钱树。我们知道，您的成功就是我们的成功。我们不会光顾您的生意。相反，我们会通过所做的一切来感谢您的惠顾——而且不涉及压力、胁迫或炒作。
  - 我们对整个行业，包括我们的竞争对手，持一种全新的态度。我们不但将他们视为商业对手，而且还当作与之有很多共同利益的同行。我们想加入他们的游说活动，以确保本行业及行业群落的安全，并且确保持续增长。我们希望与他们合作，以确保能够为种植者提供不含有害添加剂或副产品的一流营养液。出于这个原因，我们寻求与肥料监管机构合作，而不是搞对抗，并以此树立一个好榜样。我们希望本行业能够生产出最适合于种植者和广大公众的产品。
- 我们带来了哪些新东西？我们应该从哪儿开始呢？
- 大胆新颖的外观设计全新亮相。请关注我们引以为傲的新包装。
  - 行业首创：一种易于倾倒的智能瓶，可减少外溢，而且美观。它有一个回流喷口，可以提供更好的安全性，减少浪

费和损坏。使用起来更方便，2夸脱和1加仑瓶子上的瓶盖可作为内置计量装置。这是栽培室的重大变化。

- 全新配方。我们的产品系列简单明了，但却远不止涵盖全部基础产品那么简单。我们拥有完整的产品系列，包括种类丰富的螯合微量元素，以及腐植酸、维生素B1、海带提取物、碳水化合物、二氧化硅、大麻籽粉等等。在满足全部所需的情况下尽可能减少产品种类，这样您的栽培室就不会显得凌乱，在收成之外，又一方面为您节省开支，带来利润！

这就是我们：我们为您带来了您所需的简便、有科学依据的优质营养液和补充剂产品，让成功变得简单、轻松。EMERALD HARVEST为您而生，您值得拥有最好的一切。

获得优质产出，创造可持续价值。

供货规格：	1夸脱 2夸脱	1加仑 2.5加仑 6加仑	55加仑 270加仑
-------	------------	---------------------	---------------



! 上述所有产品均应置于48° F (8.8° C)以上，80° F (26.6° C)以下的环境中储藏。

# 农艺服务

Emerald Harvest商业农艺服务公司充分利用我们的专家网络及其积累的丰富知识，使您——种植者、农户和商业客户——能够享受商业上的成功。

在Emerald Harvest商业农艺服务公司，我们相信通过卓越的作物解决方案可以为种植界带来更大的丰收。为了实现这一目标，我们采取了一种农业平衡术，即生产各种各样的高产散装化肥，开发创新定制产品，提供作物咨询服务以及推荐使用能够以可持续方式提高生产率的园艺技术。

我们肩负着成为行业创新者的使命，通过骄人的业绩和快速成长树立行业标杆。我们的解决方案为农民、种植者和商业客户带来了优质产出，并为我们的经销商、批发和零售合作伙伴带来了可持续价值。

我们的全球影响力和规模效益，是值得您依赖的。请致电我们知识渊博的客服代表，以了解更多有关Emerald Harvest商业农艺服务公司的情况以及如何成为我们的合作伙伴。



EMERALD HARVEST®  
SIMPLE, EASY SUCCESS

## 100%保证效果——这是我们对您做出的书面承诺



EMERALD HARVEST保证产品效能和客户满意度。这就是为什么我们为产品提供100%保证。如果您在使用我们产品的过程中对效果不尽满意，只需将产品和购买凭证退回到您当时购买产品的零售商处，他们会热情帮您办理退换货，或转为积分用于您下次购物。

我们也欢迎客户就我们如何更好地为您服务发表对EMERALD HARVEST的看法。如果您有任何问题或意见，请发送电子邮件至info@emerald-harvest.co或拨打我们的免费电话1.866.325.8235。



# 基础营养液

我们的两个专业营养液系列分别面向两种类型的种植者：2部分系列针对那些喜欢简单的人士，3部分系列适合那些希望可以自由调整的人士。我们的两种基础营养液均为完全开发的：通常植物生长所需的每一种元素均已包含在产品中。我们的两种基础营养液的区别在于螯合程度、精确营养配比和浓度。这可以最大限度地减少营养缺乏的风险，并确保您的植物在整个生命周期中都能补充到反映其营养需求的营养。

## 优点：

- **您可以为作物提供其所需的全部营养 – 甚至可以通过尽可能减少未被吸收营养液的数量而节省开支。** 您的植物所需的全部元素已包含在我们的基础配方当中，而且螯合微量元素增加了营养物质的摄入，同时提供保险措施以防营养中断：
  - **EMERALD HARVEST基础营养液内含最佳含量水平的基本元素。** 根据李比希最小因子定律，您的植物所需的每种基本元素至少要达到一定含量才能健康成长。我们的每一个专业营养系列产品均构成一个完整的施肥方案。
  - **EMERALD HARVEST基础营养液提供高含量的螯合微量元素。** 竞争品牌即使包含螯合物，也很少有与我们产品相当的含量：
- **螯合之所以重要，有两方面的原因：**
  - 螯合物构成容易被根吸收的化合物，这表明您在给作物施肥时有更多的营养物质是作为食物被植物真正吸收，而不是需要与生长介质一起使用才能起作用或白白被浪费掉。
  - 螯合物还扩大了每种微量营养素的pH值范围，

降低了营养中断和营养不足的风险。

- **我们的基础营养液包含四种螯合微量元素，也是可包含的最大数量的螯合微量元素：**

- 铜激活某些植物酶，并协助生产叶绿素和形成木质素。
- 铁协助生产叶绿素，并激活对呼吸作用和光合作用至关重要的代谢过程。
- 锰与铁一同产生叶绿素。
- 锌有助于调节植物生长。

- **您为作物提供正确的营养配比，以适应其生命周期每个阶段中每一周的需要。** 尽管

## 我们的科学家为您的作物精心调配出特定营养需求。

作物对每种基本元素都有最低含量要求，但在整个生命周期中随着作物的成长和成熟，特定的营养液需求也会相应发生变化（对不同营养液的需求量会此消彼长，不断变化）：

- **EMERALD HARVEST基础营养液使营养液配比多样化。** 作物在营养阶段对氮的比例要求比磷或钾高；在开花阶段，情况则正好相反。然而，作物的营养需求甚至比这还要具体。在作物生命周期的每个阶段，次级营养素和微量营养素的比例也需要调整——的确每周都要调整！
- **EMERALD HARVEST基营养液使营养液的浓度多样化。** 特定营养物浓度增加或减少与配比的步调一致。我们的科学家为您的作物精心调配出特定营养需求。只需遵照最适合您株系胃口的施肥图表操作即可。其结果便是作物营养均衡，长势良好，连年获得大丰收。



EMERALD HARVEST®  
SIMPLE, EASY SUCCESS

# CALI PRO® GROW & BLOOM

## 专业的2-PART营养液系列

### 栽培过程不再需要复杂的计算。

使用Cali Pro，您可以花更少的时间来权衡调整您的施肥方案，而把更多的时间花在照料高价值作物上面。我们的2部分基础营养液很受那些喜欢让事情变得简单的种植者们的欢迎。使用Cali Pro，作物的施肥将变得再简单不过了：只需根据瓶子上最适合您株系的施肥进度或施肥图表等比例混合A瓶和B瓶溶液即可。Cali Pro让栽培过程不再需要计算。

## 小贴士和使用技巧：

- 保持容器中的水温在62–70° F (16.6–21° C) 范围内，其pH值保持在5.6–6.3之间。

供货规格：	1夸脱 2夸脱	1加仑 2.5加仑 6加仑	55加仑 270加仑
-------	------------	---------------------	---------------



- 首先要向容器中添加A瓶溶液并稀释，这是因为其含有更多的反应性成分。搅拌均匀，然后加入B瓶溶液，最后再添加任意一种或全部补充剂。
- 存放时要避免阳光直射，但应避免温度低于45° F (7.2° C)，以免发生结晶现象。

## 特性：

- **外观：** 密度 与水大体相当，但略重：
  - Grow较为清澈，颜色为绿色。
  - Bloom呈锈红色，因为它含铁和钙。
- **气味：** 隐隐约约的海洋味。
- **质地：** 盐水。
- **保质期：** 正常储存条件下，保质期为3年或更长时间。




EMERALD HARVEST®  
SIMPLE, EASY SUCCESS






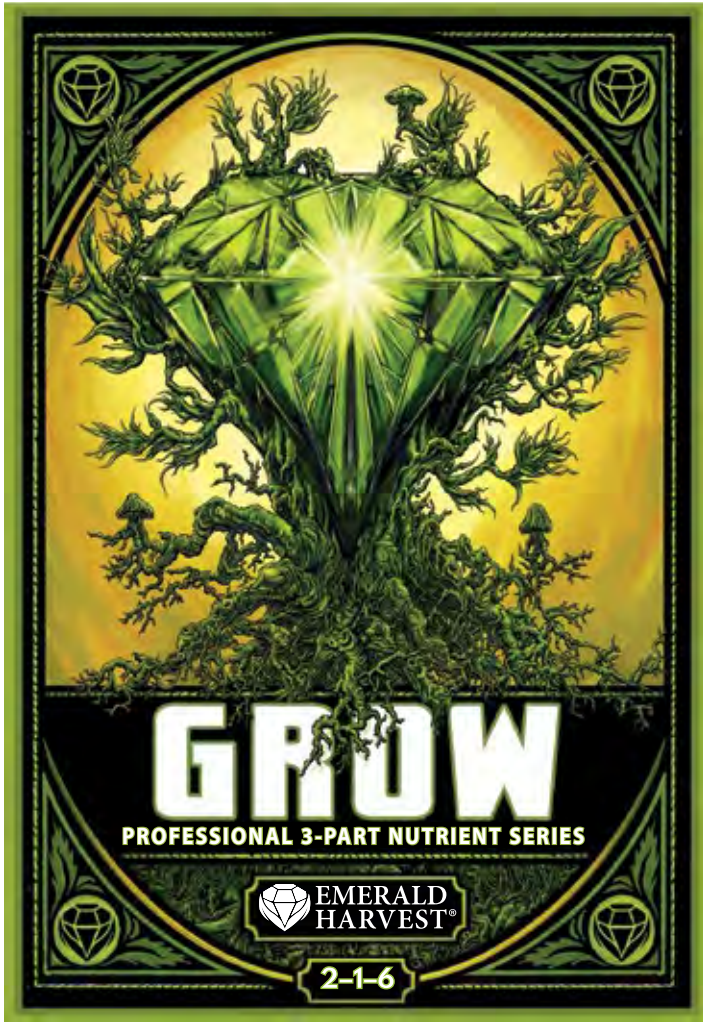
3-0-0 产品成分分析保证值	
氮总计 (N)	3.0%
0.5% 氨态氮	
2.0% 硝态氮	
0.5% 尿素氮	
钙 (Ca)	2.0%
硼 (B)	0.02%
钴 (Co)	0.0005%
铜 (Cu)	0.005%
0.005% 螯合铜 (Cu)	
铁 (Fe)	0.1%
0.1% 螯合铁 (Fe)	
锰 (Mn)	0.04%
0.04% 螯合锌锰 (Mn)	
钼 (Mo)	0.002%
钠 (Na)	0.1%
锌 (Zn)	0.02%
0.02% 螯合锌 (Zn)	

2-2-5 产品成分分析保证值	
氮总计 (N)	2.0%
0.3% 氨态氮	
1.7% 硝态氮	
有效磷 (P <sub>2</sub> O <sub>5</sub> )	2.0%
可溶性碳酸钾 (K <sub>2</sub> O)	5.0%
镁 (Mg)	0.5%
0.5% 水溶性镁 (Mg)	
硫 (S)	0.5%
0.5% 组合硫 (S)	
源自: 硝酸钾、磷酸二氢钾、硝酸镁、硝酸铵、硫酸镁	
源自: 硝酸钙、硝酸铵、尿素、硝酸钴、乙二胺四乙酸铁、硼酸钠、钼酸钠、乙二胺四乙酸铜、乙二胺四乙酸锰、乙二胺四乙酸锌	
 <b>EMERALD HARVEST®</b> SIMPLE, EASY SUCCESS	

3-0-3 产品成分分析保证值	
氮总计 (N)	3.0%
2.5% 硝态氮	
0.5% 尿素氮	
可溶性碳酸钾 (K <sub>2</sub> O)	3.0%
钙 (Ca)	2.0%
硼 (B)	0.02%
钴 (Co)	0.0005%
铜 (Cu)	0.005%
0.005% 螯合铜 (Cu)	
铁 (Fe)	0.1%
0.1% 螯合铁 (Fe)	
锰 (Mn)	0.04%
0.04% 螯合锌锰 (Mn)	
钼 (Mo)	0.002%
钠 (Na)	0.1%
锌 (Zn)	0.02%
0.02% 螯合锌 (Zn)	

1-4-6 产品成分分析保证值	
氮总计 (N)	1.0%
1.0% 硝态氮	
有效磷 (P <sub>2</sub> O <sub>5</sub> )	4.0%
可溶性碳酸钾 (K <sub>2</sub> O)	6.0%
镁 (Mg)	1.0%
1.0% 水溶性镁 (Mg)	
硫 (S)	0.5%
0.5% 组合硫 (S)	
源自: 磷酸二氢钾、硝酸钾、硝酸镁、硫酸镁	
源自: 硝酸钾、硝酸钙、尿素、硝酸钴、乙二胺四乙酸铁、硼酸钠、钼酸钠、乙二胺四乙酸铜、乙二胺四乙酸锰、乙二胺四乙酸锌	
 <b>EMERALD HARVEST®</b> SIMPLE, EASY SUCCESS	





# GROW, MICRO, BLOOM

## 专业的3-PART营养液系列

为您的施肥方案添加活力。

Grow, Micro, Bloom系列让您在调节施肥方案上享受最大的自由度。我们的3部分基础营养液深受那些对作物有深入了解,并希望自行控制施肥进度的种植者的欢迎。如果您是一位专业人士,那么您就应当知道您的作物对营养的需求是随着具体的株系、季节以及其他生长条件而变的。Grow, Micro, Bloom帮助您控制作物营养。

### 小贴士和使用技巧:

- 首先添加Micro (在水的pH值达到平衡之后)。接着再施以Grow和Bloom, 顺序不限, 然后拌入任意一种或全部补充剂, 每次限加一种。在给您的植物施加营养液之前要充分搅拌。
- 存放时要避免阳光直射, 但应避免温度低于48° F (8.8° C), 以防发生结晶现象。

### 特征:

- **外观:** Grow是绿色, Micro是锈红色, Bloom则是紫红色。所有产品的密度与水相同。
- **气味:** 隐隐约约的海洋味。
- **质地:** 像盐水。
- **保质期:** 正常储存条件下, 保质期为3年或更长时间。

供货规格:

1夸脱  
2夸脱

1加仑  
2.5加仑  
6加仑

55加仑  
270加仑



EMERALD HARVEST®  
SIMPLE, EASY SUCCESS

### 0-5-4 产品成分分析保证值

有效磷 (P <sub>2</sub> O <sub>5</sub> )	5.0%
可溶性钾 (K <sub>2</sub> O)	4.0%
镁 (Mg)	0.5%
0.5% 水溶性镁 (Mg)	
硫 (S)	1.0%
1.0% 组合硫 (S)	

源自: 磷酸二氢钾、硫酸钾、硫酸镁



### 2-1-6

#### 产品成分分析保证值

氮总计 (N)	2.0%
0.5% 氨态氮	
1.5% 硝态氮	
有效磷 (P <sub>2</sub> O <sub>5</sub> )	1.0%
可溶性碳酸钾 (K <sub>2</sub> O)	6.0%
镁 (Mg)	0.2%
0.2% 水溶性镁 (Mg)	
硫 (S)	0.5%
0.5% 组合硫 (S)	

源自: 硫酸钾、磷酸二氢钾、硝酸钾、磷酸二氢铵、硝酸镁、硝酸铵、硫酸铵、硫酸镁

源自: 硝酸钙、硝酸铵、硝酸钾、尿素、硝酸钴、乙二胺四乙酸铁、硼酸钠、钼酸钠、乙二胺四乙酸铜、乙二胺四乙酸锰、乙二胺四乙酸锌

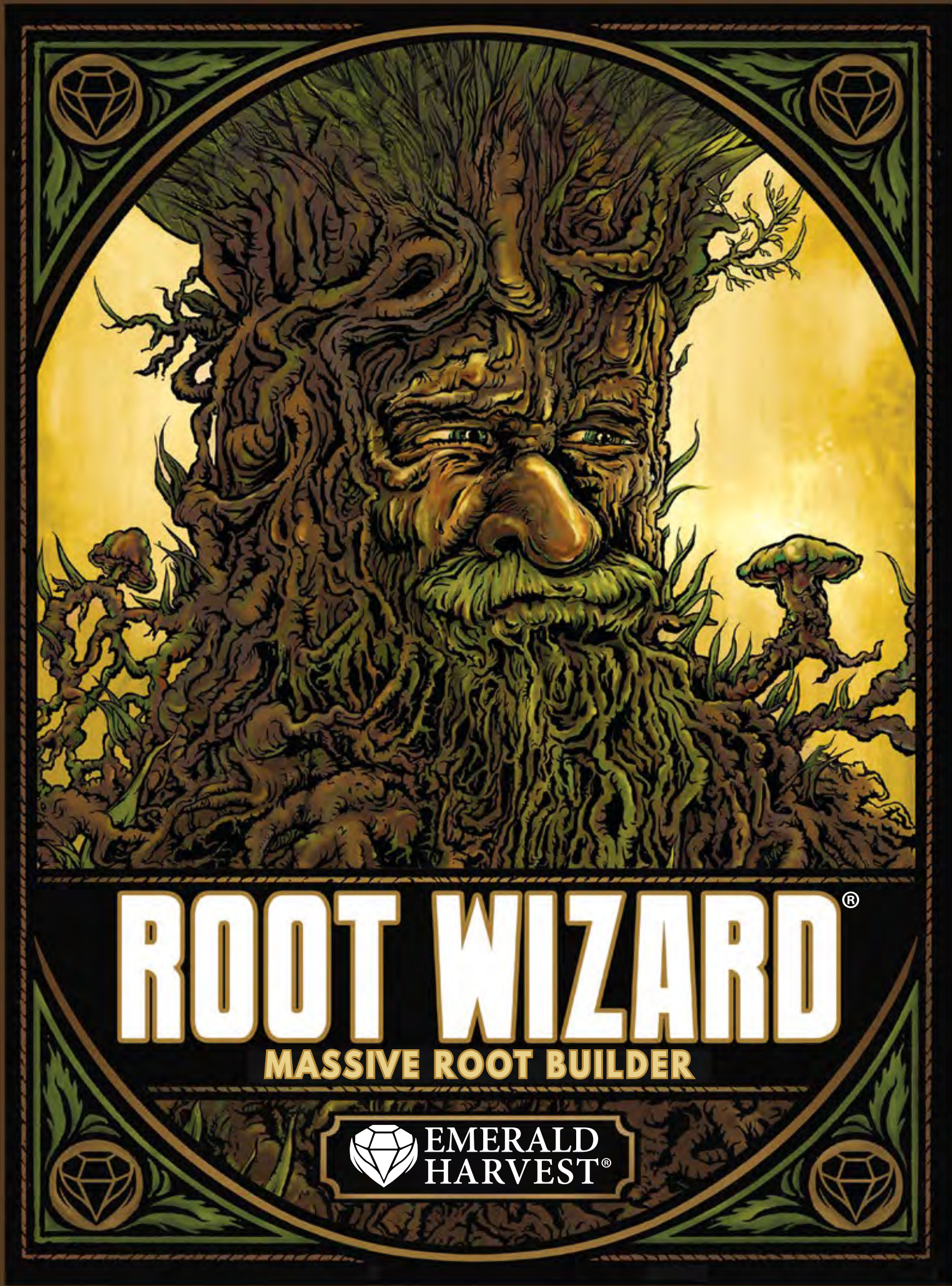


### 5-0-1

#### 产品成分分析保证值

氮总计 (N)	5.0%
0.5% 氨态氮	
4.0% 硝态氮	
0.5% 尿素氮	
可溶性碳酸钾 (K <sub>2</sub> O)	1.0%
钙 (Ca)	4.0%
硼 (B)	0.02%
钴 (Co)	0.0005%
铜 (Cu)	0.005%
0.005% 螯合铜 (Cu)	
铁 (Fe)	0.1%
0.1% 螯合铁 (Fe)	
锰 (Mn)	0.04%
0.04% 螯合锰 (Mn)	
钼 (Mo)	0.002%
钠 (Na)	0.1%
锌 (Zn)	0.03%
0.03% 螯合锌 (Zn)	





# ROOT WIZARD®

## MASSIVE ROOT BUILDER



# 补充剂

## ROOT WIZARD®

### 硕大根茎促成剂

#### 根部以上受益。

使用Root Wizard, 可以让根系吸收更多养分。这是一种硕大根茎促成剂, 含多株植物生长促生菌 (PGPR), 可以令生长在水培花园中的植物根带更具活力。众多此类有益菌有助于壮大根群, 让您的植物可以更加有效地吸收更多的营养。Root Wizard向根围移入细菌, 彻底根除重要位置上的问题。

#### 优点:

- **您将从营养液投资中获得更高的回报。** Root Wizard 可以让植物更有效地吸收更多的营养, 加快生长和开花, 并减少养分浪费。Root Wizard的有益菌菌落用于增加养分的吸收。6株植物生长促生菌 (或称PGPR) 均由Root Wizard提供, 如枯草芽孢杆菌和地衣芽孢杆菌。PGPR定殖于根围, 通过分解有机物帮助养分循环, 并将其转化为生物可利用的形式, 再把这些养分直接沉积到根尖, 其中大部分养分都在此处被吸收。PGPR采用以下三种方式来达成此目标:
  - 它们通过培养更长的根和根毛刺激植物根系的生长。

#### "非植物养料成分:

##### 有效成分-可行细菌孢子:

解淀粉芽孢杆菌.....	2.5 x 10 <sup>7</sup> cfu/mL
地衣芽孢杆菌.....	2.0 x 10 <sup>7</sup> cfu/mL
枯草芽孢杆菌.....	2.0 x 10 <sup>7</sup> cfu/mL
左旋乳酸芽孢杆菌.....	2.0 x 10 <sup>7</sup> cfu/mL
巴氏芽孢杆菌.....	1.0 x 10 <sup>7</sup> cfu/mL
固氮芽孢杆菌.....	1.0 x 10 <sup>6</sup> cfu/mL

- 它们摄取、消化和排泄有机物, 进而将其转换成基本元素。
- 在植物枯萎后, 留下有机物质。

- **您可以通过在根区培育一个多样化的生态系统来保护您的投资。** 将有益菌接种在根围有助于防止任何一株细菌抢占支配地位。在作物根带加入的有益菌越多, 其整体群落就越大, 根部微生物的生活也就越丰富多样。一个多样化的生态系统更加稳定并充满活力。例如, 地衣芽孢杆菌和解淀粉芽孢杆菌两者均有助于实现此功能。

#### 一个多样化的生态系统更加稳定并充满活力。







## 小贴士和使用技巧:

- 在水培介质或土壤中使用Root Wizard。它不会阻塞您的管路。
- 用于叶喷, 在植物上部叶子上喷上有益菌。

## 特征:

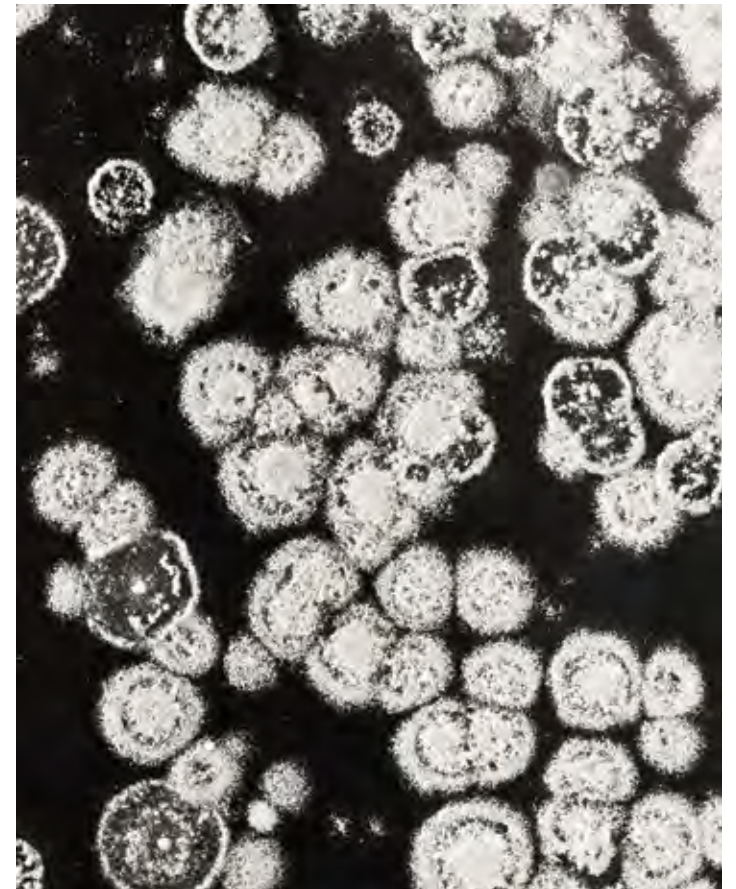
- **外观:** 蜂蜜色。
- **气味:** 有点像酸奶。
- **质地:** 略微粘滑。
- **保质期:** 包含天然成分, 需避免阳光直射。开瓶后马上使用的效果最佳。保质期为18个月或更长时间。

### 供货规格:

1夸脱  
2夸脱

1加仑  
2.5加仑  
6加仑

55加仑  
270加仑



# PROFIT FROM THE ROOTS UP



EMERALD HARVEST®  
SIMPLE, EASY SUCCESS





# HONEY CHOME<sup>®</sup>

## 气味和树脂增强剂

尽享成功的甜蜜。

Honey Chome是我们的黄金标准气味和树脂增强剂。旨在通过提升萜烯和类黄酮产量获得更好的香、味、效能和色彩（即种植者最想要的品质），以提高您的作物的市场价值。碳水化合物的三个来源通过促进生长和开花以及培养构成根系的有益微生物来提高产量。使用Honey Chome，透过巨大的根系吸收养份，令您的作物生长旺盛。

### 优点:

- 您将收获更粘、更多的树脂，具有更好的气味和味道、更高的效力和更丰富的色彩——所有这些汇成更大的市场价值（按重量计）。Honey Chome经专门配制用以提高富含萜烯的精油和富含色素的类黄酮产量：
  - 萜烯是很多化合物的基础材料，包括多种植物的精油（树脂和汁液）。作物释放这些物质既是作为一种驱赶食草昆虫的防御机制，也是作为一种生化信号，以吸

引共生生物，如益虫，甚至鸟类。萜烯与药用作物最理想的品质（香、味和效力）有密切关系：

- 萜烯的浓度越高，花闻起来就越香。萜烯，如酯、酚和其他挥发性芳香族化合物，负责产生香味。事实上，不同种类的萜烯、酯等对应不同种类的芳香味（例如，木香、薄荷香、柠檬香等）。
- 萜烯的浓度越高，果实味道就越好。芳香族化合物，如萜烯，自身就十分美味。事实上，香味和味道密切相关，芳香族化合物产生并增强味道。
- 萜烯的浓度越高，药效就越好。很多种植者所珍视的化合物在植物精油中累积，并在收获后仍留在其中。
- 类黄酮包括花黄素、花青素、黄酮以及其他多酚化合物。它们负责花蕾、果实和花瓣中的黄色、红色和蓝色色素沉着，用以吸引授粉动物。类黄酮是抗氧化剂，人体摄入后还有其他的好处。类黄酮的浓度越高，您

0.5-0.5-1 产品成分分析保证值	
氮总计 (N).....	0.5%
0.5% 硝态氮	
有效磷 (P <sub>2</sub> O <sub>5</sub> ).....	0.5%
可溶性碳酸钾 (K <sub>2</sub> O).....	1.0%
镁 (Mg).....	0.5%
0.5% 水溶性镁 (Mg)	

源自：硝酸镁、磷酸二氢钾、硫酸钾t

非植物养料成分：	
2.0%.....	蔗糖（微生物食物）
1.0%.....	棕榈糖（微生物食物）
2.0%.....	龙舌兰花蜜（微生物食物）



 **EMERALD HARVEST<sup>®</sup>**  
SIMPLE, EASY SUCCESS





您将收获更粘、更多的树脂，具有更好的气味和味道、更高的效力和更丰富的色彩

收获的色彩就越丰富。

为您的植物提供额外的能量，以便生长更旺盛且开花更艳丽。植物在光合作用下内部产生碳水化合物，并将

其作为促进生长的助长因素。尽管对根部摄取糖的能力存在争议，不过简单的碳水化合物（例如单糖）看起来很容易被吸收。Honey Chome包含一系列简单碳水化合物源——蔗糖、棕榈糖和龙舌兰花蜜——这些很容易被根部吸收。

通过为根部区域的有益微生物提供干净的食物源来增加营养物质的摄取——并最终提高产量：

- Honey Chome为微生物接种体提供它们健康成长所需的能量。正如植物使用碳水化合物作为能量一样，有益菌和真菌也是如此。它们消耗根围处的糖、根系分泌物（植物废弃物）等有机物。这加速它们的繁殖活动和群体活动。更多的微生物活动意味着有更多的有机物被转换成生物可利用养分。同时也意味着根系越长、越壮，越能吸收更多的养分。而更多的养分意味着成长更快、花开得更艳以及可获得更大的丰收。

-HoneyChome为功能正常的根围提供适量的碳水化合物。虽然一些有经验的种植者对纯糖蜜深信不疑，但很难准确地确定有多少甜的东西加到了您的贮液器

当中。所有的微生物——无论是有益还是有害——均以糖蜜和其他碳水化合物源中的糖为食。通过提供比有益微生物所需还要多的食物，造成了碳水化合物过量，这可能会带来更大的伤害，而且多余的食物会让有害微生物也借机成长。这样会干扰根部区域精妙的微生物生态系统。Honey Chome仅含足量碳水化合物，以维持一个充满活力的微生物接种体种群。

小贴士和使用技巧：

- 不要用作叶喷；仅在根部使用。对叶子施用，将使您的植物面临“窒息”的风险。
- 对于秧苗或插条，按标签上注明速率的1/2施用，以刺激生长。施用单糖时，幼苗可能会出现生长率增高的现象。

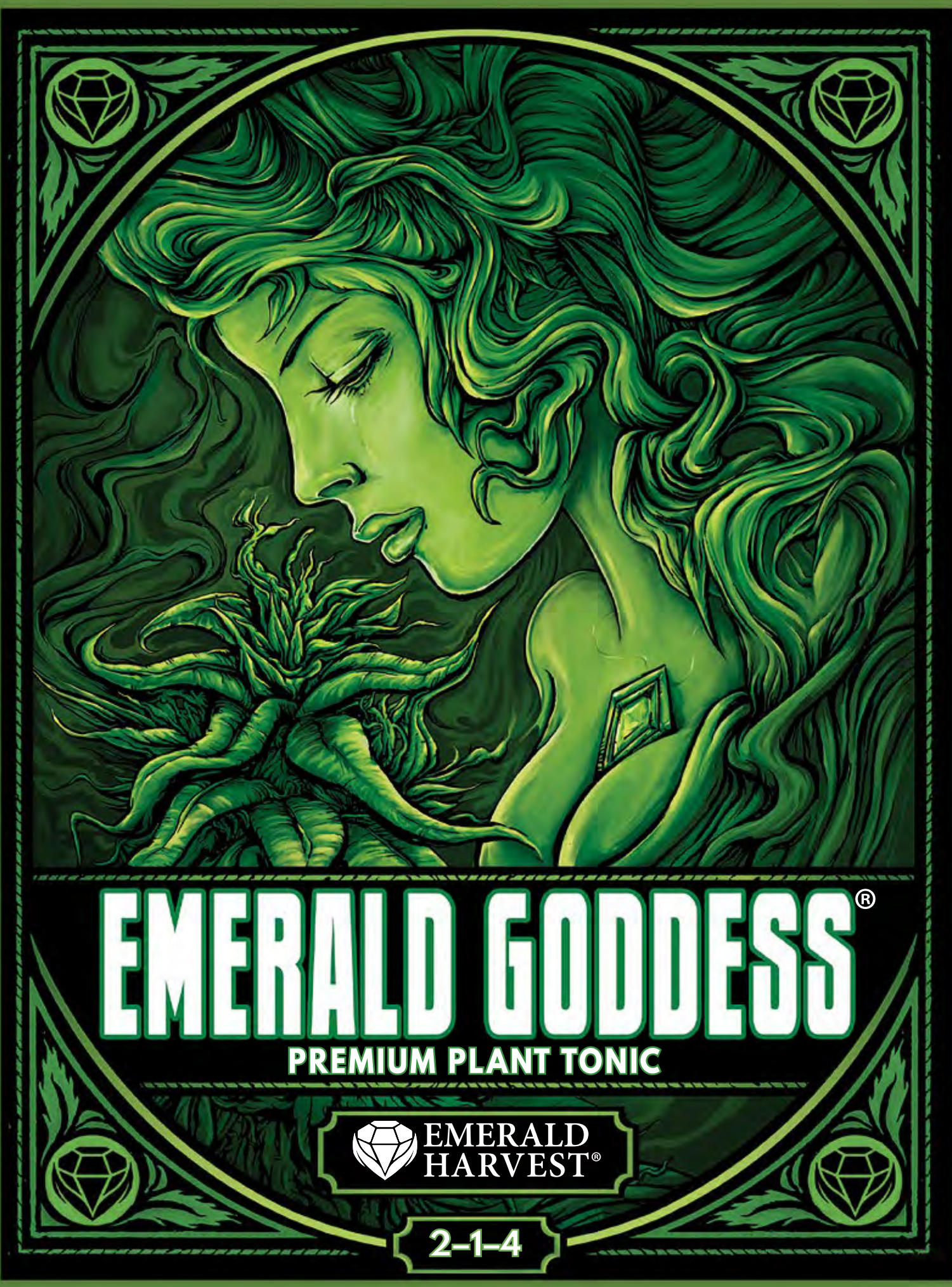
特征：

- 外观 乳白蜂蜜色。
- 气味：甜味，仿佛可以食用。
- 质地：有粘性，像温热的蜂蜜。
- 保质期：含需避免阳光直射的糖。瓶子应牢固密封。开瓶后马上使用的效果最佳。其保质期为2年或更长时间。

供货规格：	1夸脱	1加仑	55加仑
	2夸脱	2.5加仑 6加仑	270加仑

ENJOY YOUR  
SWEET SUCCESS





# EMERALD GODDESS®

## PREMIUM PLANT TONIC



EMERALD  
HARVEST®

2-1-4

# EMERALD GODDESS®

## 高级植物滋补剂

### 喜爱您的植物。

Emerald Goddess是一种多功能植物滋补剂，能促进作物茁壮生长和提高产能。它是一种天然浸剂，富含自然界中发现的化合物，包括苜蓿和海带提取物、腐殖酸、维生素B1和其他多种有益添加剂，推出该产品的目的是使其成为当今市场上最有效的生物催化剂。这种由活跃成分组成的混合物有助于您的宝贵植物旺盛生长，硕果累累。Emerald Goddess与您一样喜爱植物！

### 优点：

- **正是由于生物催化效果的原因，您的植物得以快速旺盛成长。** 生物催化剂可加速化学反应。例如，苜蓿及其他天然成分有助于植物产生激素反应，促进枝条发育、根系生长和整体产出。此外，海带提取物能够在细胞水平上刺激生长，使您的植物在整个生命周期中都能保持茁壮生长态势：

#### 2-1-4 产品成分分析保证值

氮总计 (N).....	2.0%
0.1% 氨态氮	
0.8% 硝态氮	
0.1% 其他水溶性氮	
1.0% 尿素氮	
有效磷 (P <sub>2</sub> O <sub>5</sub> ).....	1.0%
可溶性碳酸钾 (K <sub>2</sub> O).....	4.0%

源自：硝酸钾、磷酸二氢钾、尿素、海带提取物、苜蓿粉

#### 还包括非植物食物成分：

0.1%.....腐殖酸 根据风化褐煤推导  
0.01%.....维生素B<sub>1</sub>（硫胺素）根据硝酸硫胺推导

- **Emerald Goddess充分利用了由苜蓿等天然成分触发产生的天然植物激素反应。** 当它们释放生长素和细胞分裂素等生长激素时，便会促进植物的生长和发育。生长素调节生长，而细胞分裂素则补充生长素，并帮助细胞生长和分裂。它们还关系到出芽和叶子的形成以及更高的产量。苜蓿还含有天然植物生长因子三十烷醇，因其能够促进根系发育和光合作用而受到很多种植者的青睐。
- **Emerald Goddess含有海带提取物，是从自然界中生长速度最快的植物当中提取。** 海带提取物是我们最高品质植物滋补剂的主要成分。它含有生长激素，如刺激生长的生长素等化合物。例如，在海带等海藻中发现的细胞分裂素，可以在细胞水平上促进叶子和根系生长。此外，海带提取物能增加植物的叶绿素含量，并有助于作物提前开花结果。
- **您的植物吸收了更多的营养，产量更高，浪费更少。** 风化褐煤通常用作土壤改良剂，是腐殖酸的丰富天然来源。



EMERALD HARVEST®  
SIMPLE, EASY SUCCESS



源。**Emerald Goddess**含腐殖酸， 有助于培养您的植物所需的丰富根系环境和有机过程：

- 腐植酸是一种天然螯合剂。它与其他化合物结合产生螯合作用，使您的植物能够摄取其他情况下无法吸收的矿物质。这不但减少了浪费，而且您的作物还可以最大限度地从您的施肥方案中获益。
- 腐殖酸可以提高土壤的肥力。这对离子（阳离

子）交换非常重要，离子交换是植物获得许多重要元素（如钾、钙和镁）的过程。较高的阳离子交换通常意味着更强的土壤肥力。

- **您可以从加速生长中获利。** Emerald Goddess富含对植物有利的天然化合物。它包含从营养丰富的速生苜蓿等成分中提取的提取物，这些成分极大地提升了氮和磷的含量：



- Emerald Goddess提供苜蓿，这是一个营养大宝库。苜蓿在生长过程中吸收氮并将其存储起来，

### Emerald Goddess富含对植物生长非常有利的天然化合物。

使之成为该基本元素的丰富来源。此外，它还含磷、钾、硫、铁和锌。苜蓿有助于培养根部的有益真菌和细菌。它还含天然植物生长因子三十烷醇，能够促进根群的发育，有助于光合作用。

- Emerald Goddess通过提高钾和氮的含量来增大果实尺寸和提升品质。它还能促进植物体内水份的高效利用，且能够抵御某些压力源，包括霜冻和干旱。
- **尽量减少收获风险。** Emerald Goddess含维生素B<sub>1</sub>等天然化合物，使您的植物长得更壮、更富弹性。 硫胺素（B<sub>1</sub>）甚至可能有助于提高植物对真菌、细菌和害虫的系统获得性抗性（SAR）。
- 您喜欢为您的植物施加对地球有益的化合物。Emerald Goddess所含的天然成分对环境的影响没有矿物成分那么严重。推出 Emerald Goddess产品的目的是使其成为您花园中的无害补充剂。

### 小贴士和使用技巧：

- 在作物生命周期的任何阶段的任何植物株系上使用。
- 可单独用于施肥较少的植物，或作为施肥较多的珍贵作物上 所使用的水培营养液的补充剂。
- 与Emerald Harvest的王牌产品—King Kola一起使用，以帮助您的作物最大限度地提升开花潜力。
- 用于稀释液的叶面喷洒，并与表面活性剂完美混合。
- 用于土壤根淋或作为密集栽培介质。

### 特征：

- **外观：**深咖啡色。注意：可以染色。
- **气味：** 陆地和海洋结合的强烈气味。有点强烈，但一经稀释,有一种令人愉悦的泥土芳香（您的植物自己觉得闻起来像 天堂！）
- **质地：** 有点粘稠。
- **保质期：** 包含某些天然成分，需要存在较阴凉的场所，避免阳光直射。开瓶后马上使用的效果最佳。保质期为18个月或更长 时间。

供货规格：	1夸脱	1加仑	55加仑
	2夸脱	2.5加仑	270加仑
		6加仑	

LOVE YOUR PLANTS



EMERALD HARVEST®  
SIMPLE, EASY SUCCESS



EMERALD HARVEST®  
SIMPLE, EASY SUCCESS





# KING KOLA®

## 强力开花提升剂

主宰您的花园。

King Kola是早期、中期和后期开花所需的唯一开花提升剂。除了可以提高磷和钾之外，它是同类产品唯一含有大麻蛋白的产品。尽管其它开花提升剂含牛或其他动物源性蛋白，但King Kola含

您只需一个开花提升剂，而不是三个

一种植物源性蛋白，有助于花的发育和螯合，养分也能更好吸收。庭院里有King Kola在，您就不需要三个开花提升剂了。

### 优点:

- 您只需一个开花提升剂，而不是三个！很多品牌试图通过分别为早期、中期和后期开花提供独立的开花提升剂实现最大的投入产出比，而这没有必要。EMERALD HARVEST不是这样的产品。集所有功能于一体的King Kola在不牺牲其有效性的前提下被设计成了简单易用的产品。King Kola为您节省开支。

您将收获更高的产量、更好的收成和更高的利润:

- King Kola是市场上唯一含大麻籽粉的开花提升剂，大麻籽粉的蛋白含量丰富:
  - 大麻籽几乎25%都是蛋白，其质量与动物源性蛋白相同或较之更好，同时生产过程也更加环保:
    - 有些竞争品牌声称他们的产品中含有蛋白，所使用的是牛（如奶牛）等动物源性蛋白。但动物源性蛋白与植物的植物蛋白图谱不是很匹配。
    - 基于植物的蛋白质才适合于作物，因为它们与植物的蛋白图谱更接近匹配。事实上，大麻籽粉蛋白精确地反映了您种植的高价值作物的蛋白图谱。在自然环境中，植物正是在其发芽、生长和挺立的地方衰老、死亡和分解。土壤中的微生物将其组织分解成生物可利用化合物。而这些化合物反过来又供养下一代植物——同一母株的后裔。如此循环往复。

0.3-2-3 产品成分分析保证值	
氮总计 (N).....	0.3%
0.15% 氨态氮	
0.05% 其他水溶性氮	
0.1% 水溶性氮	
有效磷 (P <sub>2</sub> O <sub>5</sub> ).....	2.0%
可溶性碳酸钾 (K <sub>2</sub> O).....	3.0%

源自：硫酸钾、磷酸二氢钾、磷酸二氢铵、火麻仁粉



EMERALD HARVEST®  
SIMPLE, EASY SUCCESS





- 大麻籽蛋白质中含有丰富的白蛋白和麻仁蛋白。
- 在您使用的基础营养液之上, King Kola提供额外的磷和钾, 这两种促使开花的元素。

- 磷可促进生长、提高产量:
  - 磷使发芽过程提前, 作物变得更加高产, 有助于过渡, 将您的植物竖直栽种才能快速茁壮生长。
  - 在作物的整个生命周期中, 磷可以使花期缩短, 并加快作物成熟——这意味着每年会有更多的产量及更高的收益。
- 钾有助于开花, 并能使作物更加强壮:
  - 钾可促进光合作用, 对果实与花的形成至关重要, 包括酶活化和蛋白质合成。
  - 钾有助于增加茎干强度, 使作物更加强壮。
- 磷和钾均可提高果实质量。

## 小贴士和使用技巧:

- 用于开花早期、中期和晚期。King是整个花期中您

供货规格:	1夸脱	1加仑	55加仑
	2夸脱	2.5加仑 6加仑	270加仑

需要的唯一开花提升剂!

- 采用叶喷以提高作物的抗逆性。

## 特征:

- **外观:** 奶绿色, 与瓶子颜色类似。
- **气味:** 略有坚果味和淡泥土味。闻起来有可以食用的味道。
- **纹理:** 乳白色。
- **保质期:** 包含天然成分, 需避免阳光直射。开瓶后马上使用的效果最佳。保质期为18个月或更长时间。



# REIGN SUPREME AND RULE YOUR GARDEN



EMERALD HARVEST®  
SIMPLE, EASY SUCCESS





# CAL-MAG

## CALCIUM-MAGNESIUM SUPPLEMENT



EMERALD  
HARVEST®

2-0-0

# CAL-MAG

## 钙镁补充剂

栽培郁郁葱葱的绿色植物。

EMERALD HARVEST Cal-Mag不只是钙-镁补充剂。我们的Cal-Mag与竞争产品相比，含有海带提取物（氮和其他有用化合物的天然来源），使之与同类标准产品有所不同。Cal-Mag有助于减少您在使用椰壳纤维和其他生长介质时出现钙或镁缺乏的风险，并提供螯合作用，以帮助您的植物吸收更多的营养物质，其结果便是可培育出更加环保，更加茁壮和更加高产的作物。

您栽培的作物将变得更加环保、更加强壮和更加高产

### 优点：

- 您可以通过避免出现钙或镁缺乏来保护您的作物。像这种缺乏症早已司空见惯，任何花园里都可能发生这种情况。然而，某些生长介质会将您的植物置于缺乏症风险较高的境地。尤其是椰壳纤维可能会将您为植物施加的钙和镁排斥在外。Cal-Mag把任何生长条件下都可能发生的钙和镁缺乏症的风险降至最低。

2-0-0

产品成分分析保证值

氮总计(N).....	2.0%
0.1% 氨态氮	
1.9% 硝态氮	
钙 (Ca).....	3.0%
镁 (Mg).....	0.5%
0.5% 水溶性镁 (Mg)	

源自：硝酸钙、硫酸镁、醋酸钙、醋酸镁、海带提取物

- 您可从营养液的投资当中获得较高的回报。Cal-Mag增加了营养物质的吸收。您在给作物施肥时有更多的营养物质是作为食物被植物真正吸收，而不是需要与生长介质结合使用才能起作用或白白被浪费掉。
  - 钙有助于加长根茎。越长的根茎吸收的营养物质就越多。
  - 镁激活酶，有助于植物吸收营养。
- 您栽培的作物将变得更加环保、更加强壮和更加高产：
  - Cal-Mag可以促进作物生长：
    - 钙有助于作物强劲成长：
      - 钙促进细胞分裂。
      - 钙对细胞壁的强壮与否至关重要。
    - 镁可以激活成长所需的多种酶，并且有助于产生蛋白质（构成生命的基础材料）。
    - 氮对营养生长有帮助。



EMERALD HARVEST®  
SIMPLE, EASY SUCCESS





- Cal-Mag为植物生长和开花提供了丰富的能量。镁对叶绿素的合成必不可少；的确，它自身就是叶绿素的成分之一。叶绿素对光合作用来说至关重要。在这个过程当中，植物通过代谢碳水化合物将光能转化成能量。而正是能量促进营养生长和开花进程。



### 小贴士和使用技巧:

- 仅在需要时使用，本身并非日常施肥计划的一部分。例如：
  - 可以为处于快速营养生长期、过渡期或盛花期的饥饿植物施肥。此时，额外的钙和镁会让植物受益匪浅。
  - 当您使用可能不含这么多基本元素的其他品牌基础营养液时，它有助于降低营养缺乏的风险。（EMERALD HARVEST的2部分和3部分专业基础营养系列含有作物生长所需要的基本元素）。
- 种植作物前使用Cal-Mag浸泡椰壳纤维等无土栽培介质。

### 特征:

- **外观:** 介于深褐色到黑色的液体。
- **气味:** 像盐水，但有点海滩的那种“霉臭味”。
- **质地:** 轻微发粘，有一点油滑。
- **保质期:** 正常储存条件下，保质期为3年或更长时间。

供货规格:	1夸脱	1加仑	55加仑
	2夸脱	2.5加仑 6加仑	270加仑

GROW LUSH,  
GREEN PLANTS







# STURDY STALK®

## POTASSIUM SILICATE SUPPLEMENT



EMERALD  
HARVEST®

0-0-1

# STURDY STALK®

## 硅酸钾补充剂

### 打造内在力量。

Sturdy Stalk是EMERALD HARVEST的优质硅酸钾补充剂，是对作物生命周期关键阶段施肥方案的一项重要补充，此时果实与花朵的围长与重量都在增加。配方中的二氧化硅有助于增加植物细胞壁的刚度和厚度，让您的作物更强健。强健的作物可以更好地抵御环境压力，有助于获得高产。Sturdy Stalk还有助于提高丰收潜力，还可额外促进开花。

**强健的作物可以  
更好地抵御环境  
压力，有助于获  
得高产。**

### 优点：

- **您种植的植物生命力顽强，有助于获得高产。** Sturdy Stalk增加了植物细胞的机械强度，并延伸到整个植物。植物长势挺拔，是因为元素和化合物，如硅和木质素，充当了植物细胞壁砖状构件间的“水泥”或“粘合剂”。硅在自然界中极少以元素形式出现；相反，它通常以二氧化硅（ $\text{SiO}_2$ ）的形式出现。您对作物施用的二氧化硅会增加硅的含量，这反过来又会强化植物细胞。细胞越强壮，植物就越强壮。植物越强壮，长势就越挺拔，并且沉重的果实和花朵也不会将其压倒伏（弯曲）。

#### 0-0-1 产品成分分析保证值

可溶性碳酸钾 ( $\text{K}_2\text{O}$ ) ..... 1.0%

源自：硅酸钾

#### 非植物养料成分：

11.2% ..... 二氧化硅 ( $\text{SiO}_2$ ) 根据硅酸钾推导

- **您通过抵御环境压力和减少干燥风险来保护投资。** 强化补硅的植物细胞也更厚：
  - **Sturdy Stalk为您的作物保驾护航。** 较厚的细胞壁竖立起更坚固的屏障，以防外界因素对植物可能造成的破坏。
  - **Sturdy Stalk有助于防止作物干燥。** 较厚的细胞壁有助于保持水分，让您的户外作物更加耐旱，让您的室内作物在栽培室强烈人工照射下也不会轻易脱水 and 干枯。
- **您助力作物开花。** Sturdy Stalk含较高的钾，有助于植物开花。硅酸钾不仅是硅源，也是钾源。“维生素K”是与开花最密切相关的两个主要营养素之一。
- **您从更多的能量中收获更高的产量：**
  - Sturdy Stalk释放作物能量。植物发挥着“泥瓦匠”的作用，消耗巨大的能量。通过为植物提供生物可利用二氧化硅，可以减轻它们的“建造”工作，



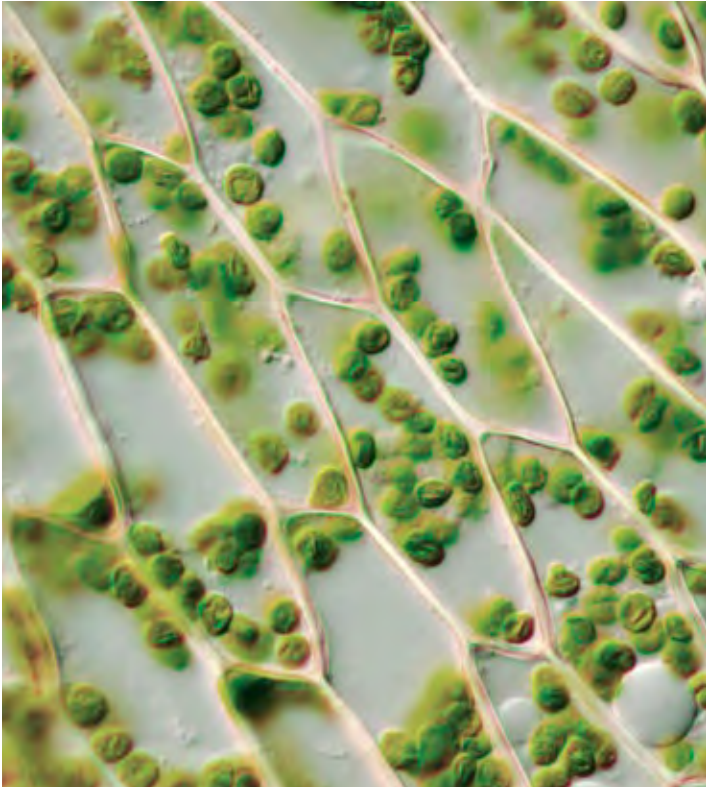
EMERALD HARVEST®  
SIMPLE, EASY SUCCESS





并将部分能量释放出来用于别处。

- Sturdy Stalk提供能量。钾有助于您的作物进行光合作用。这个过程当中，植物通过代谢碳水化合物将光能转化成能量。而能量又促进营养生长和开花进程。



## 小贴士和使用技巧:

- 仅在需要时使用，本身并非日常施肥计划的一部分。例如：
  - 它可以在作物生命周期当中压力最大的时期为作物提供支持，如过渡或移栽。
  - 它有助于开花中期或晚期的膨胀发芽。
- 紧接着优质开花提升剂使用（但不是代替开花提升剂）。虽然SturdyStalk的确可促进开花，但钾含量不足，无法作为独立的开花提升剂。
- 在浇水时单独使用，或在其他营养液加入之后再混合该产品，然后立即将营养液施加到您的作物上。配方中的硅酸钾很容易与其它营养成分发生反应。

## 特征:

- **外观:** 似柠檬水。
- **气味:** 略有腐蚀性。
- **质地:** 水状。
- **保质期:** 其保质期为10年或更长时间。

供货规格:	1夸脱	1加仑	55加仑
	2夸脱	2.5加仑 6加仑	270加仑

# build inner STRENGTH





## pH UP 优质pH碱化剂

### 恰到好处

我们优质的pH调节剂——pH Up和pH Down,可以调节生长介质的pH值。这使您能够通过调节pH值来实现最佳营养摄取量,并且可以为根区域生长的有益微生物提供稳定的条件。当营养液的pH值保持在“最佳范围”(pH 5.5–6.5)内时,就始终有足够的基本元素供植物根系使用,从而获得高产和大丰收。

所有的Emerald Harvest优质基础营养素和补充剂都是pH缓冲溶液,所以,如果您使用了我们的全套产品系列,您可能完全不需要调节营养液的pH值。然而,当在岩棉或椰壳纤维等一些特殊介质中种植时,您可能需要微调pH值。

*注意: pH Up会提高营养液的pH值;而pH Down会降低pH值。*

## 小贴士和使用技巧:

一次只加一点点到营养液中。定期测量pH值,直到读数处于理想范围内。

您的植物可能只需用少量的此产品。所需数量将取决于水



## pH DOWN 优质pH酸化剂

质以及溶液中其他营养素和补充剂的浓度。

## 特征

- **外观:** 稍微粘稠的液体,呈云雾状或乳状。
- **气味:** 没有真正的气味。
- **变质期:** 正常储存条件下,保质期在3年或3年以上。
- **pH Up特别注意:** 碱性极强,可能灼伤皮肤。请勿触摸。如果接触皮肤,请立即用醋冲洗。
- **pH Down特别注意:** 酸性极强,可能灼伤皮肤。请勿触摸。如果接触皮肤,请立即用小苏打清洗。

## 混合成功的步骤

### Emerald Harvest优质基础营养素和补充剂混合次序

按照我们的施肥图表所示的数量,添加Emerald Harvest优质营养素和补充剂。您可以借此调配自己的营养液。

彻底混合营养液,直到基础营养素和补充剂完全溶解,溶液呈现均匀状。

将营养液静置几分钟。

校准pH计。

测量营养液的pH值。水培花园的理想pH值范围为5.8–6.3。如果需要,请使用pH Up来提升pH值,或使用pH Down来降低pH值。

## 关于pH值的常见问题

**什么是pH值?它为什么对我的花园很重要?**

pH是酸碱度的缩写:测量某一物质的酸性或碱性强弱程度的指标。使用数字1到14来描述液体溶液中氢离子的含量:pH 7被定义为中性;小于7是酸性;大于7是碱性。纯水为pH 7。植物生长所需的每种基本元素(如氮、钾、磷、

### 混合营养液之后理想的pH值 范围: 5.8 – 6.3

- 不要将pH Up与pH Down混合
  - 本产品的用户须负责任地使用、储存和处置本产品。
  - 本产品用于提高添加了植物肥料的营养液的pH值。请勿用作其他用途。
- 适用于所有水培系统。完整说明请参阅  
[www.emeraldharvest.co](http://www.emeraldharvest.co)。

### 混合营养液之后理想的pH值 范围: 5.8 – 6.3

- 不要将pH Down与pH Up混合
  - 本产品的用户须负责任地使用、储存和处置本产品。
  - 本产品用于降低添加了植物肥料的营养液的pH值。请勿用作其他用途。
- 适用于所有水培系统。完整说明请参阅  
[www.emeraldharvest.co](http://www.emeraldharvest.co)。





钙、镁等)只有处于自身理想的pH值范围内时,才容易被植物根部所吸收。如果营养液的pH值过高,某些元素(例如铁或锰)可能完全或部分地“锁定”,而过低的pH值可能导致其它元素(例如磷)难以被吸收。因此,当pH值过高或过低时,您的作物可能会出现营养缺乏现象。

水培花园的理想pH值范围在5.8–6.3之间,但如果您的pH值在5.5–6.5之间,则仍然处于“最佳范围”。虽然稍高或稍低的pH值在短时间(如几个小时)内是没有问题的,但经验告诉我们,最好保持在推荐的pH值范围内。需要始终强调的是,pH值持续过高或过低都可能有害植物的健康,甚至会杀死植物。

**“pH缓冲”是什么意思?**

如果液体溶液能够抵抗其pH值的微小变化,就属于pH缓冲溶液。所有Emerald Harvest专业营养素和补充剂都是pH缓冲溶液,所以,只使用Emerald Harvest产品的花园应该已经具有平衡的pH值。理想情况下,您的花园的pH值会保持稳定,只有零点几的变化幅度。然而,植物用水、其他品牌的补充剂和您选择的生长介质也可能会影响营养液的pH值。

**多久检查一次pH值?**

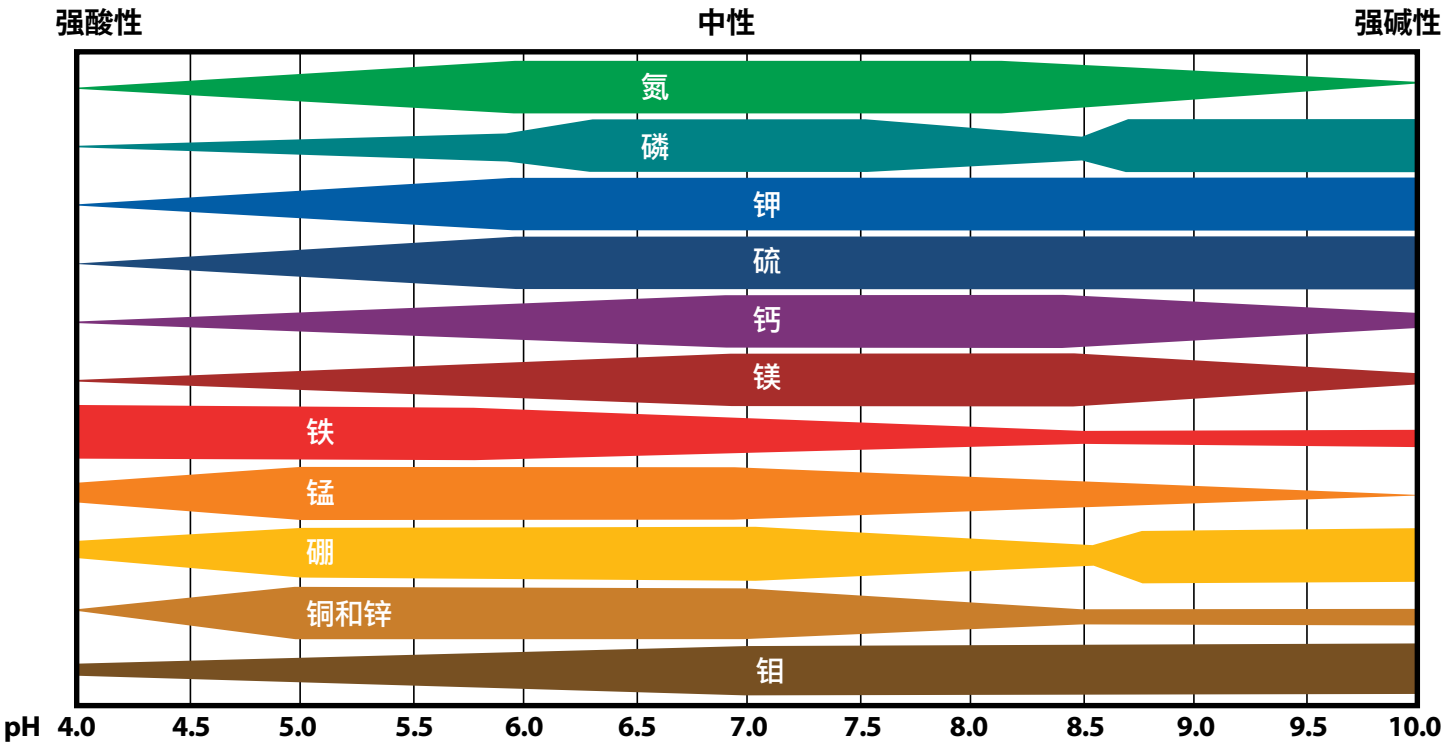
在施肥前和浇水前后,应始终检查营养液的pH值。如果您



使用自动水培系统,请每天检查一次pH值,并在整个成长期间进行跟踪。水培商店有非常好的pH值三用仪出售,可以向您提供贮液器的恒定的pH值、PPM和温度读数。

**施肥图表更新:**

一次只加一点点到营养液中,定期测量pH值,直到读数处于理想的范围内。





连续五次夺得最佳营养公司奖项。



**EMERALD HARVEST®**  
SIMPLE, EASY SUCCESS

在所有主要水培零售店有售。  
[emeraldharvest.co](http://emeraldharvest.co)